

# Утверждена

(наименование документа об утверждении, включая  
наименования)

органов государственной власти или органов местного

самоуправления, принявших решение об утверждении  
схемы

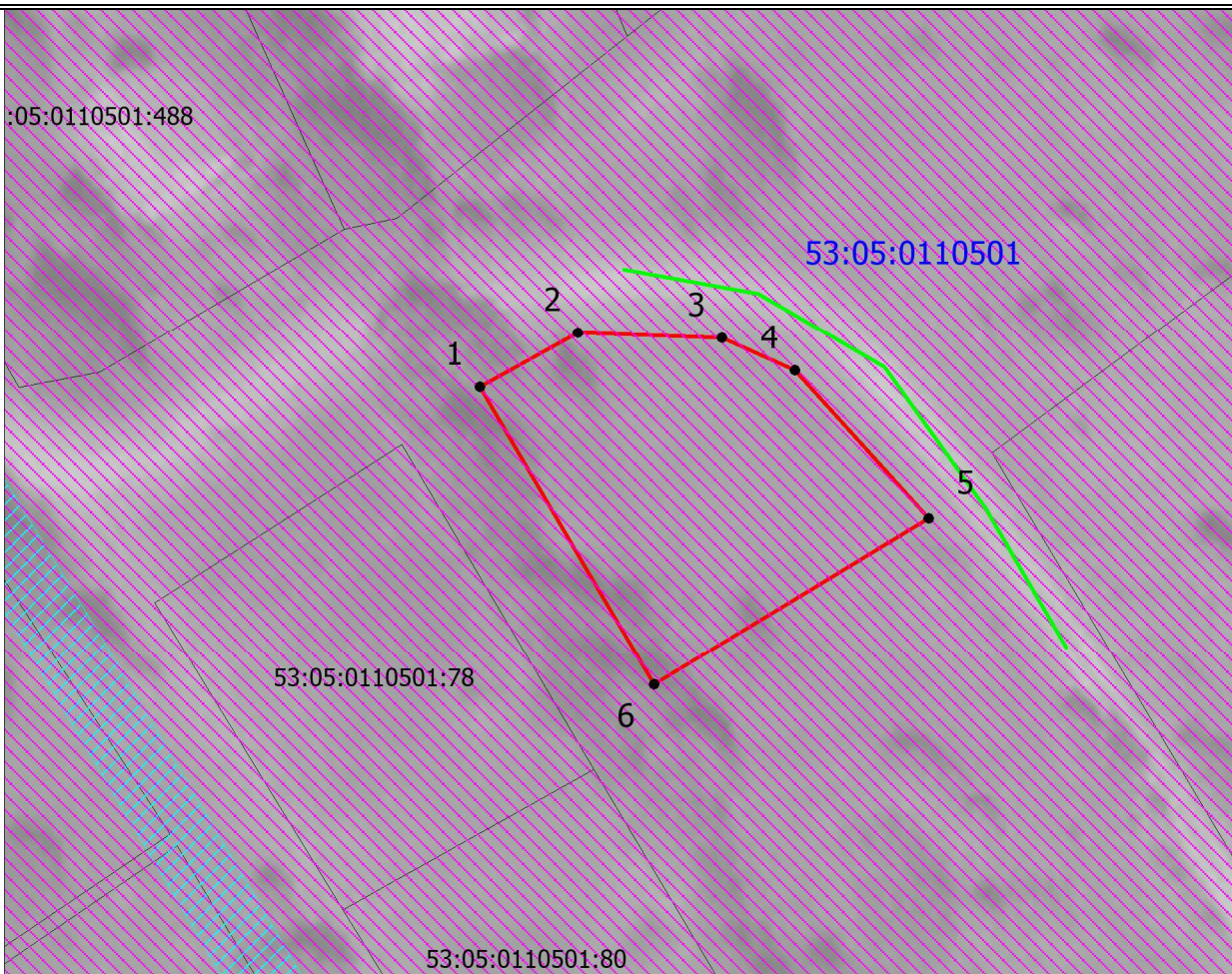
или подписавших соглашение о перераспределении  
земельных участков)

от

№

## Схема расположения земельного участка или земельных участков на кадастровом плане территории





<b>Условный номер земельного участка</b> _____ (указывается в случае, если предусматривается образование двух и более земельных участков)		
<b>Площадь земельного участка</b> <u>503</u> м <sup>2</sup> (указывается проектная площадь образуемого земельного участка, вычисленная с использованием технологических и программных средств, в том числе размещенных на официальном сайте федерального органа исполнительной власти, уполномоченного Правительством Российской Федерации на осуществление государственного кадастрового учета, государственной регистрации прав, ведение Единого государственного реестра недвижимости и предоставление сведений, содержащихся в Едином государственном реестре недвижимости, в информационно-телекоммуникационной сети "Интернет" (далее - официальный сайт), с округлением до 1 квадратного метра. Указанное значение площади земельного участка может быть уточнено при проведении кадастровых работ не более чем на десять процентов)		
<b>Обозначение характерных точек границ</b>	<b>Координаты , м</b> (указываются в случае подготовки схемы расположения земельного участка с использованием технологических и программных средств, в том числе размещенных на официальном сайте. Значения координат, полученные с использованием указанных технологических и программных средств, указываются с округлением до 0,01 метра)	
	<b>X</b>	<b>Y</b>
1	2	3
1	487111,06	2281612,19
2	487115,20	2281619,50
3	487114,93	2281630,29
4	487112,58	2281635,76
5	487101,61	2281645,89
6	487088,91	2281625,47
1	487111,06	2281612,19



Масштаб 1: 500

Система координат МСК53

Условные обозначения:

-  граница образуемого земельного участка
-  доступ к образуемому земельному участку
-  ЗОУИТ53:05-6.1170
-  ЗОУИТ53:05-6.89, ЗОУИТ53:00-6.161, ЗОУИТ53:05-6.627