

Утверждена

(наименование документа об утверждении, включая
наименования)

органов государственной власти или органов местного

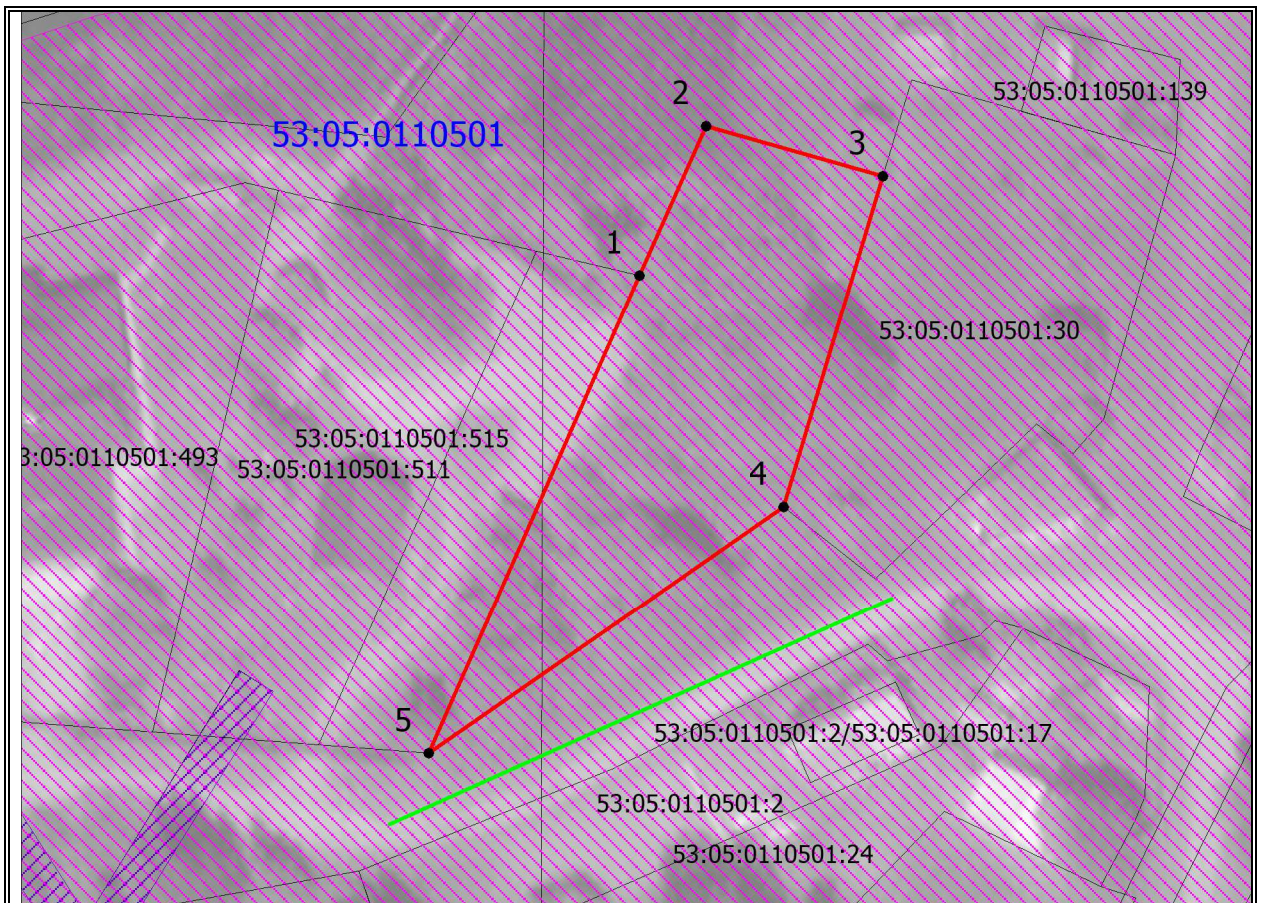
самоуправления, принявших решение об утверждении
схемы

или подписавших соглашение о перераспределении
земельных участков)

от _____ № _____

Схема расположения земельного участка или земельных участков на кадастровом плане территории



Условный номер земельного участка _____ (указывается в случае, если предусматривается образование двух и более земельных участков)		
Площадь земельного участка <u>1203</u> м ² (указывается проектная площадь образуемого земельного участка, вычисленная с использованием технологических и программных средств, в том числе размещенных на официальном сайте федерального органа исполнительной власти, уполномоченного Правительством Российской Федерации на осуществление государственного кадастрового учета, государственной регистрации прав, ведение Единого государственного реестра недвижимости и предоставление сведений, содержащихся в Едином государственном реестре недвижимости, в информационно-телекоммуникационной сети "Интернет" (далее - официальный сайт), с округлением до 1 квадратного метра. Указанное значение площади земельного участка может быть уточнено при проведении кадастровых работ не более чем на десять процентов)		
Обозначение характерных точек границ	Координаты , м (указываются в случае подготовки схемы расположения земельного участка с использованием технологических и программных средств, в том числе размещенных на официальном сайте. Значения координат, полученные с использованием указанных технологических и программных средств, указываются с округлением до 0,01 метра)	
	X	Y
1	2	3
1	487403,03	2281663,69
2	487418,83	2281670,48
3	487413,77	2281689,13
4	487378,92	2281679,08
5	487352,61	2281642,04
1	487403,03	2281663,69



Масштаб 1: 700

Система координат МСК53

Условные обозначения:

- граница образуемого земельного участка
- доступ к образуемому земельному участку
-  ЗОУИТ53:05-6.776, ЗОУИТ53:05-6.1372
-  ЗОУИТ53:05-6.89, ЗОУИТ53:00-6.161, ЗОУИТ53:05-6.627