

# Утверждена

(наименование документа об утверждении, включая  
наименования)

органов государственной власти или органов местного

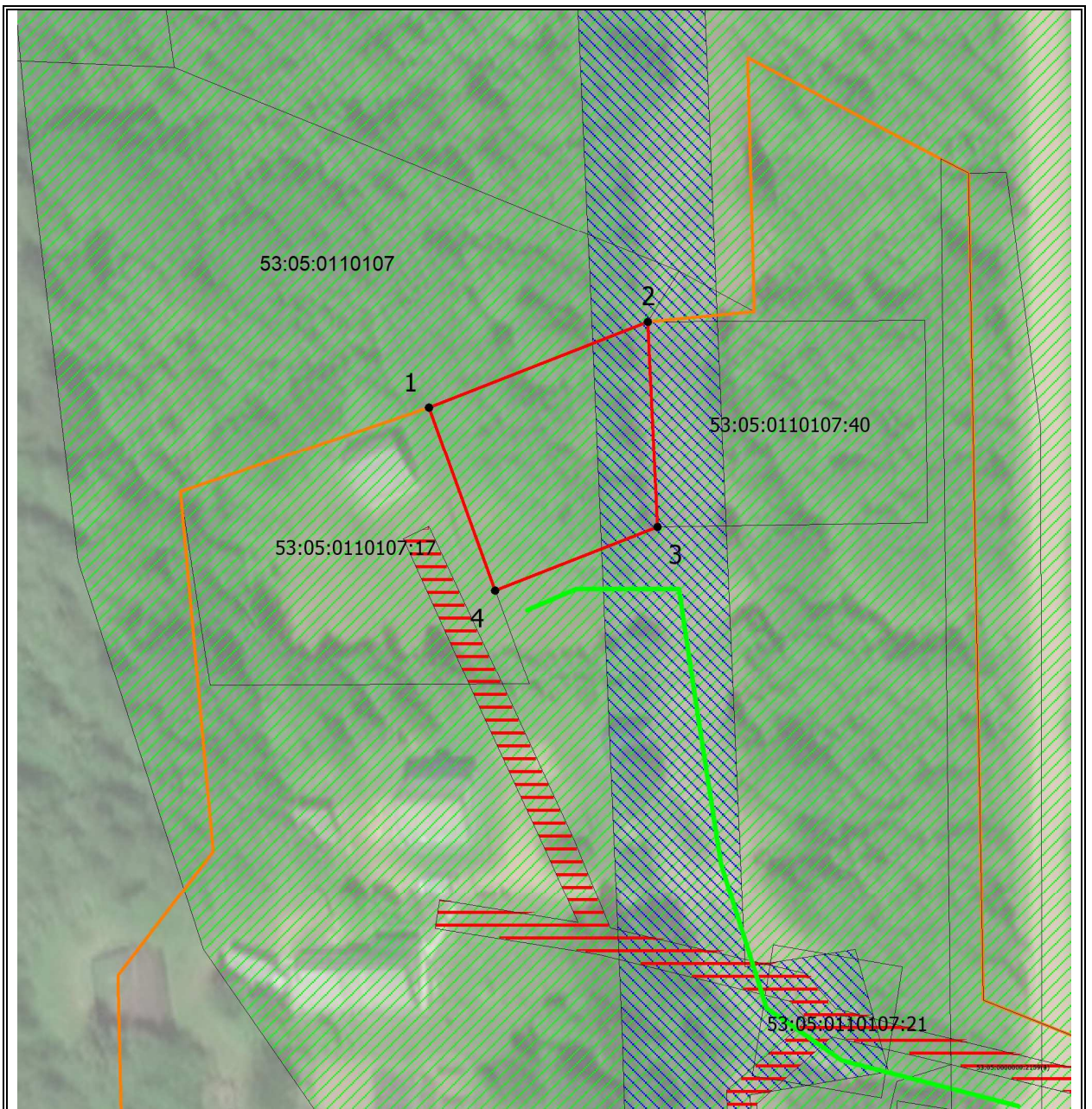
самоуправления, принявших решение об утверждении  
схемы

или подписавших соглашение о перераспределении  
земельных участков)

от \_\_\_\_\_ № \_\_\_\_\_

## Схема расположения земельного участка или земельных участков на кадастровом плане территории

<b>Условный номер земельного участка</b> _____ (указывается в случае, если предусматривается образование двух и более земельных участков)		
<b>Площадь земельного участка</b> <u>1070</u> м <sup>2</sup> (указывается проектная площадь образуемого земельного участка, вычисленная с использованием технологических и программных средств, в том числе размещенных на официальном сайте федерального органа исполнительной власти, уполномоченного Правительством Российской Федерации на осуществление государственного кадастрового учета, государственной регистрации прав, ведение Единого государственного реестра недвижимости и предоставление сведений, содержащихся в Едином государственном реестре недвижимости, в информационно-телекоммуникационной сети "Интернет" (далее - официальный сайт), с округлением до 1 квадратного метра. Указанное значение площади земельного участка может быть уточнено при проведении кадастровых работ не более чем на десять процентов)		
<b>Обозначение характерных точек границ</b>	<b>Координаты , м</b> (указываются в случае подготовки схемы расположения земельного участка с использованием технологических и программных средств, в том числе размещенных на официальном сайте. Значения координат, полученные с использованием указанных технологических и программных средств, указываются с округлением до 0,01 метра)	
	<b>X</b>	<b>Y</b>
1	2	3
1	489632.33	2280930.89
2	489646.48	2280967.08
3	489613.13	2280968.70
4	489602.65	2280941.91
1	489632.33	2280930.89



Масштаб 1: 1000

Система координат МСК53

Условные обозначения:

- граница образуемого земельного участка
- доступ к образуемому земельному участку
- ЗОУИТ53:00-6.161, 53:05-6.89
- ЗОУИТ53:05-6.87, 53:00-6.101, 53:05-6.627
- ЗОУИТ53:05-6.930, 53:05-6.418