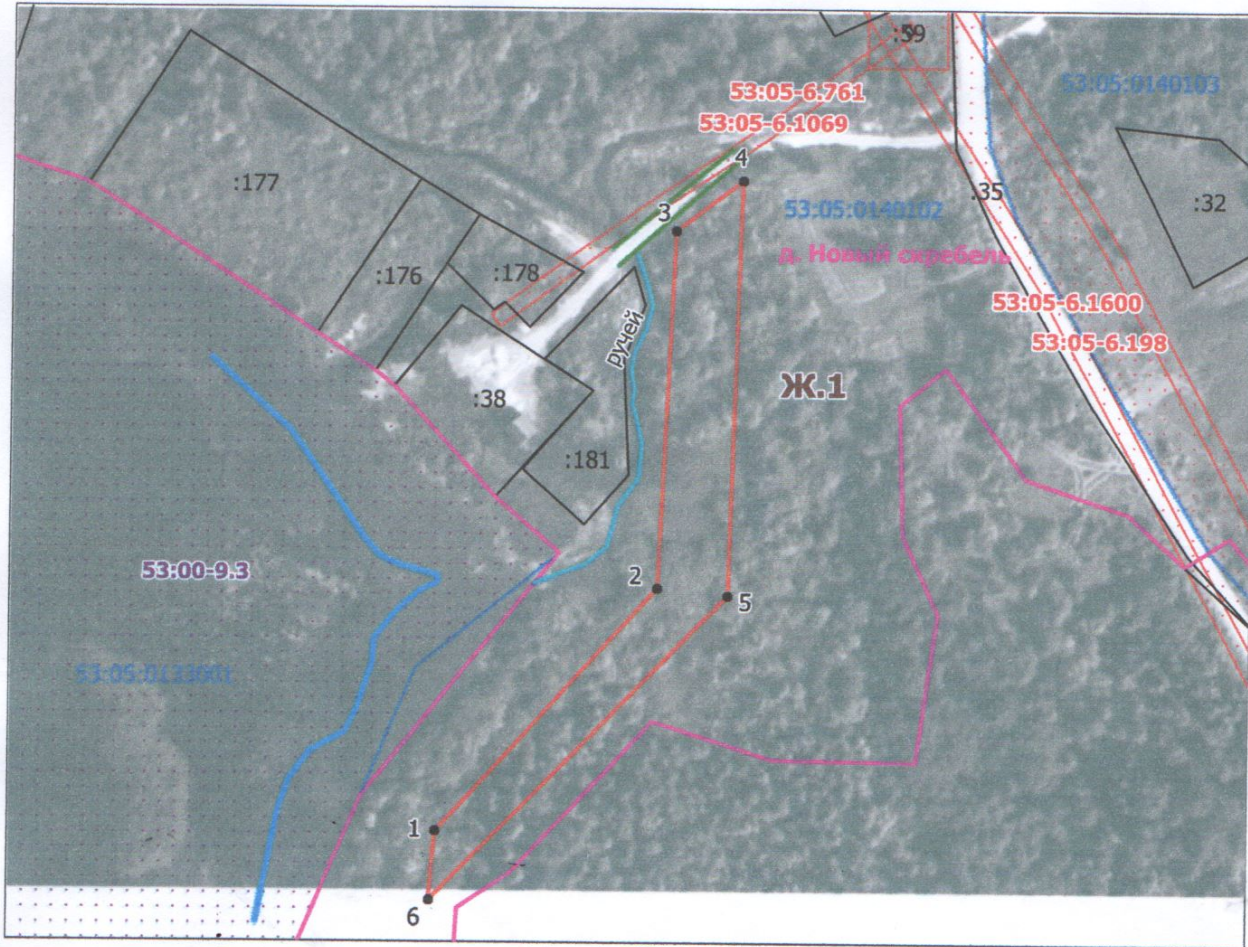


**Схема расположения земельного участка
на кадастровом плане территории**

Утверждена
Постановлением Администрации
Демянского муниципального района
от _____ 2023г. № _____



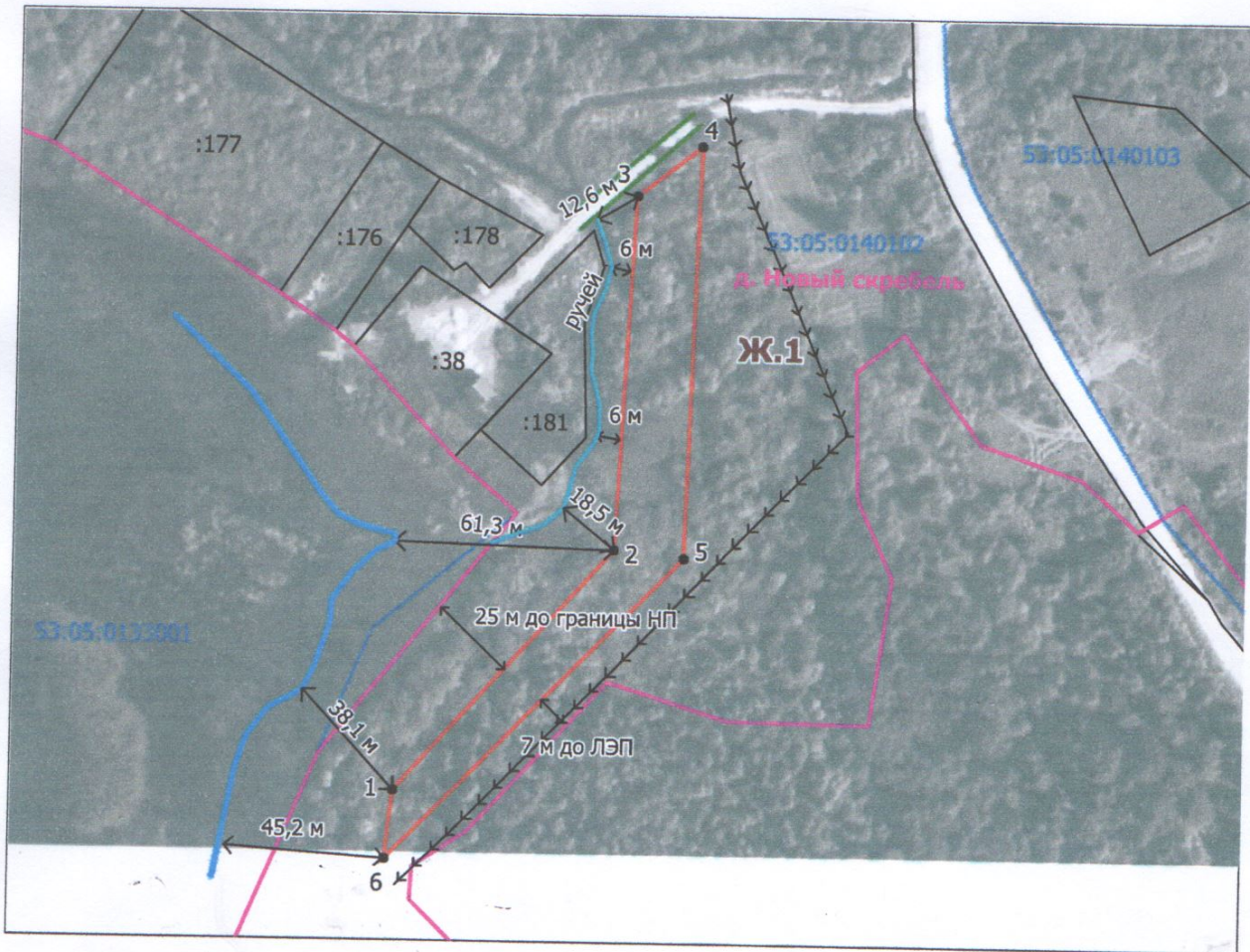
Масштаб 1:2000





- испрашиваемый земельный участок
- граница населённого пункта
- кадастровый квартал
- доступ на земли общего пользования

Система координат МСК 53 (Зона - 2)

Условный номер земельного участка —		
<small>(указывается в случае, если предусматривается образование двух и более земельных участков)</small>		
Площадь земельного участка 3527 м²		
<small>(указывается проектная площадь образуемого земельного участка, вычисленная с использованием технологических и программных средств, в том числе размещенных на официальном сайте федерального органа исполнительной власти, уполномоченного Правительством Российской Федерации на осуществление государственного кадастрового учета, государственной регистрации прав, ведение Единого государственного реестра недвижимости и предоставление сведений, содержащихся в Едином государственном реестре недвижимости, в информационно-телекоммуникационной сети "Интернет" (далее - официальный сайт), с округлением до 1 квадратного метра. Указанное значение площади земельного участка может быть уточнено при проведении кадастровых работ не более чем на десять процентов)</small>		
Обозначение характерных точек границ	Координаты, м	
	<small>(указываются в случае подготовки схемы расположения земельного участка с использованием технологических и программных средств, в том числе размещенных на официальном сайте. Значения координат, полученные с использованием указанных технологических и программных средств, указываются с округлением до 0,01 метра)</small>	
	X	Y
1	2	3
1	463158,20	2285026,43
2	463227,43	2285087,67
3	463327,90	2285092,19
4	463342,61	2285110,42
5	463225,37	2285107,50
6	463138,58	2285024,50
1	463158,20	2285026,43

Схема расположения земельного участка на кадастровом плане территории



-  испрашиваемый земельный участок
-  граница населённого пункта
-  кадастровый квартал
-  доступ на земли общего пользования

 - урез воды



Филлюкова Т. В.