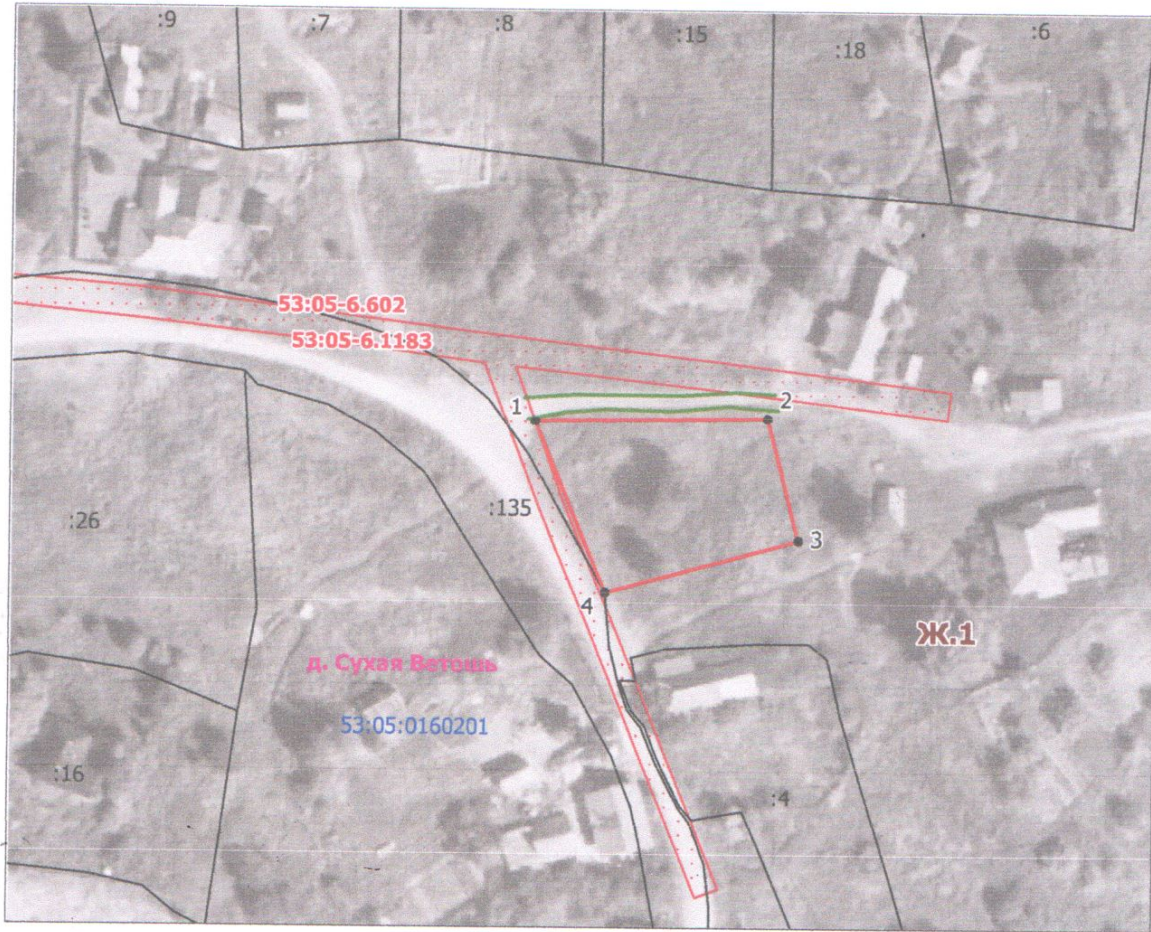


Схема расположения земельного участка или земельных участков на кадастровом плане территории

УТВЕРЖДЕНА
Постановлением Администрации
Демянского муниципального района

от _____ 2023 г. № _____



Масштаб 1:1200

Условные обозначения:

- испрашиваемый земельный участок
- граница кадастрового квартала
- граница населенного пункта
- доступ с земель общего пользования
- 53:05:0160201 - номер кадастрового квартала
- граница участка, учтенного в ЕГРН

Система координат МСК 53 (Зона-2)

Условный номер земельного участка — <small>(указывается в случае, если предусматривается образование двух и более земельных участков)</small>		
Площадь земельного участка 1038 м² <small>(указывается проектная площадь образуемого земельного участка, вычисленная с использованием технологических и программных средств, в том числе размещенных на официальном сайте федерального органа исполнительной власти, уполномоченного Правительством Российской Федерации на осуществление государственного кадастрового учета, государственной регистрации прав, ведение Единого государственного реестра недвижимости и предоставление сведений, содержащихся в Едином государственном реестре недвижимости, в информационно-телекоммуникационной сети "Интернет" (далее - официальный сайт), с округлением до 1 квадратного метра. Указанное значение площади земельного участка может быть уточнено при проведении кадастровых работ не более чем на десять процентов)</small>		
Обозначение характерных точек границ	Координаты, м <small>(указываются в случае подготовки схемы расположения земельного участка с использованием технологических и программных средств, в том числе размещенных на официальном сайте. Значения координат, полученные с использованием указанных технологических и программных средств, указываются с округлением до 0,01 метра)</small>	
	X	Y
1	2	3
1	488217,37	2270154,24
2	488218,02	2270195,50
3	488196,21	2270201,25
4	488186,68	2270166,98
1	488217,37	2270154,24