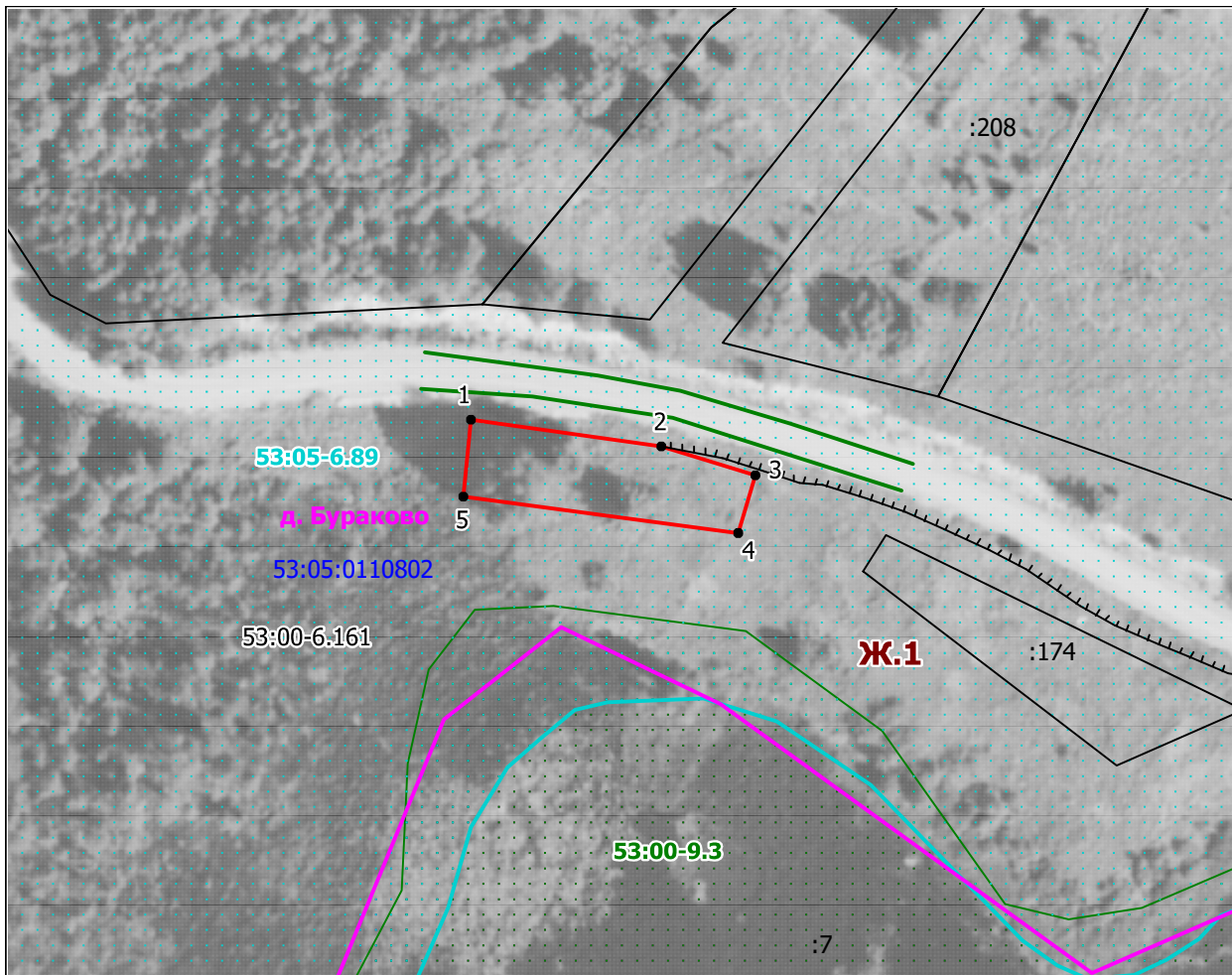


**Схема расположения земельного участка или
земельных участков
на кадастровом плане территории**

УТВЕРЖДЕНА
Постановлением Администрации
Демянского муниципального района

от _____ 2023 г. № _____



Масштаб 1:1000

Условные обозначения:

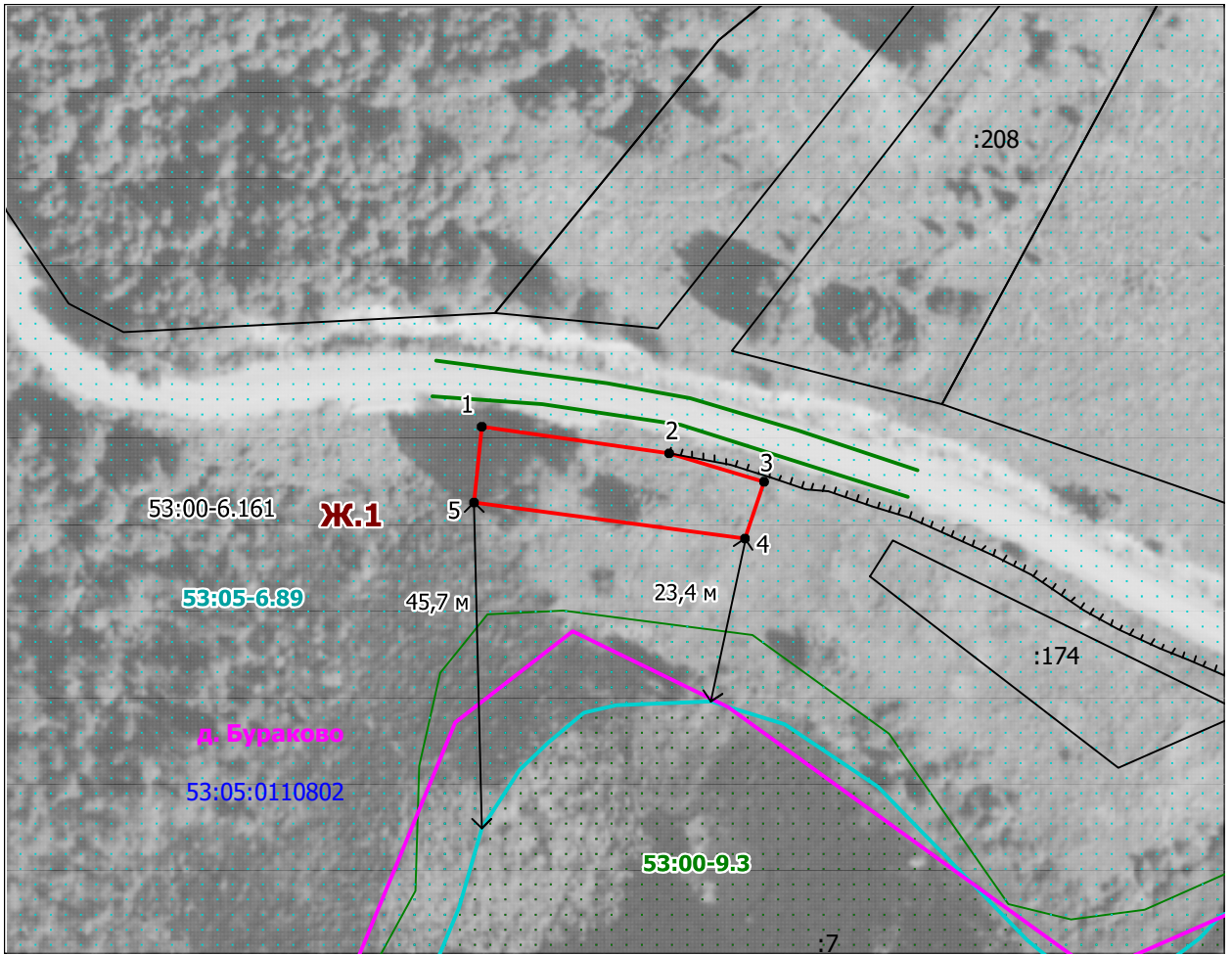
- испрашиваемый земельный участок
- граница населенного пункта
- граница кадастрового квартала
- доступ с земель общего пользования
- граница участка, учтенного в ЕГРН


53:05:0110802 - номер кадастрового квартала


Система координат МСК 53 (Зона-2)

Условный номер земельного участка —		
<small>(указывается в случае, если предусматривается образование двух и более земельных участков)</small>		
Площадь земельного участка 400 м²		
<small>(указывается проектная площадь образуемого земельного участка, вычисленная с использованием технологических и программных средств, в том числе размещенных на официальном сайте федерального органа исполнительной власти, уполномоченного Правительством Российской Федерации на осуществление государственного кадастрового учета, государственной регистрации прав, ведение Единого государственного реестра недвижимости и предоставление сведений, содержащихся в Едином государственном реестре недвижимости, в информационно-телекоммуникационной сети "Интернет" (далее - официальный сайт), с округлением до 1 квадратного метра. Указанное значение площади земельного участка может быть уточнено при проведении кадастровых работ не более чем на десять процентов)</small>		
Обозначение характерных точек границ	Координаты, м	
	<small>(указываются в случае подготовки схемы расположения земельного участка с использованием технологических и программных средств, в том числе размещенных на официальном сайте. Значения координат, полученные с использованием указанных технологических и программных средств, указываются с округлением до 0,01 метра)</small>	
	X	Y
1	2	3
1	483935,12	2279723,81
2	483931,49	2279750,08
3	483927,52	2279763,09
4	483919,50	2279760,55
5	483924,44	2279722,72
1	483935,12	2279723,81

**Схема расположения земельного участка или земельных участков
на кадастровом плане территории**




 - испрашиваемый земельный участок


 - граница населенного пункта


53:05:0110802 - номер кадастрового квартала

 - урез воды

Условные обозначения:

 - граница кадастрового квартала

 - доступ с земель общего пользования

 - граница участка, учтенного в ЕГРН



Филюкова Т. В.