

АДМИНИСТРАЦИЯ ДЕМЯНСКОГО МУНИЦИПАЛЬНОГО РАЙОНА



ДИЗАЙН-ПРОЕКТ

ОБЩЕСТВЕННОЙ ТЕРРИТОРИИ

*п. Демянск ремонт пешеходной дорожки по ул. 1 Мая от дома № 45 до
дома № 3 по ул. Дехтяренко*

2022 г.

Демянск - расположен на юге области, на реке Явонь (бассейн озера Ильмень), в 181 км от Великого Новгорода, в 41 км к югу от железнодорожной станции Лычково (на линии Старая Русса — Бологое-Московское).

Первое летописное упоминание о Демянске относятся к 1406 году, когда он фигурирует в «Списке русских городов дальних и ближних» как городок Демон

Численность населения – 4037 жителей

Площадь – 1464 га



КАРТА-СХЕМА ЗНАЧЕНИЯ ТЕРРИТОРИИ В СИСТЕМЕ ОБЩЕСТВЕННЫХ ПРОСТРАНСТВ



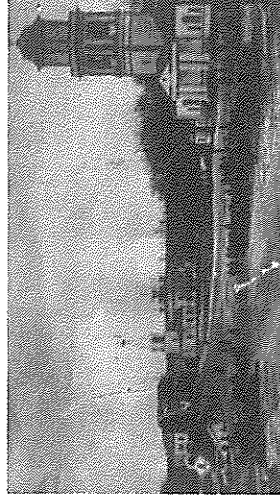
Пешеходная дорожка расположена внутри центральной части поселка, являясь одной из основных пешеходных территорий. Вдоль нее располагаются жилые и социальные объекты.

Историческая справка

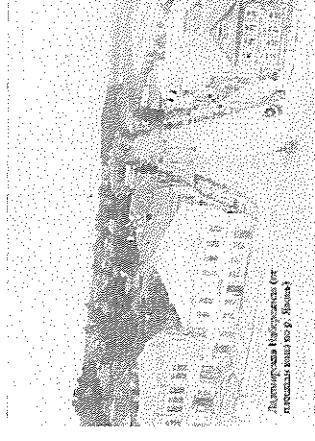
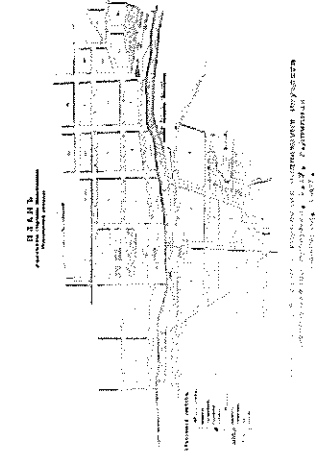
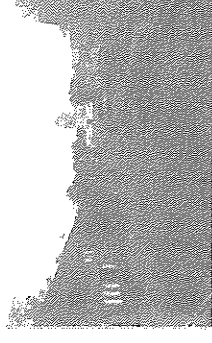
- В 1824 году императорским указом учреждался новый уездный город – Демянск. Новому городу назначалось «строится...по обе стороны реки Явони, которая и разделяет город на две части, между коими по обеим сторонам реки Явони будет главная городская площадь. На одной стороне площади положены места для присутственных мест и разных казенных зданий, по другой – Гостиный двор и Соборная Церковь. На главной площади назначены каменные 2-х этажные обывательские дома. По главным улицам, т.е. по которым пролегают дороги в соседственные города и набережным у р. Явони—1-этажные.

1865 год – Демянск размещен на обоих берегах р. Явони. Основная часть города с центральной Соборной площадью лежит на левом берегу. Застройка отделена от реки зеленой полосой приобретенного парка – на обоих берегах. Четкая сетка улиц – протяженных вдоль набережных и коротких – поперечных безымянных переулков делит городскую территорию на небольшие прямоугольные кварталы. Все общественные здания – Собор, торговые ряды, присутственные учреждения – размещены на Соборной площади.

На месте существующей ул. 1Мая, где располагается объект, ранее располагалась Средняя Ладомирская улица – от нынешнего дома № 63 вниз по реке



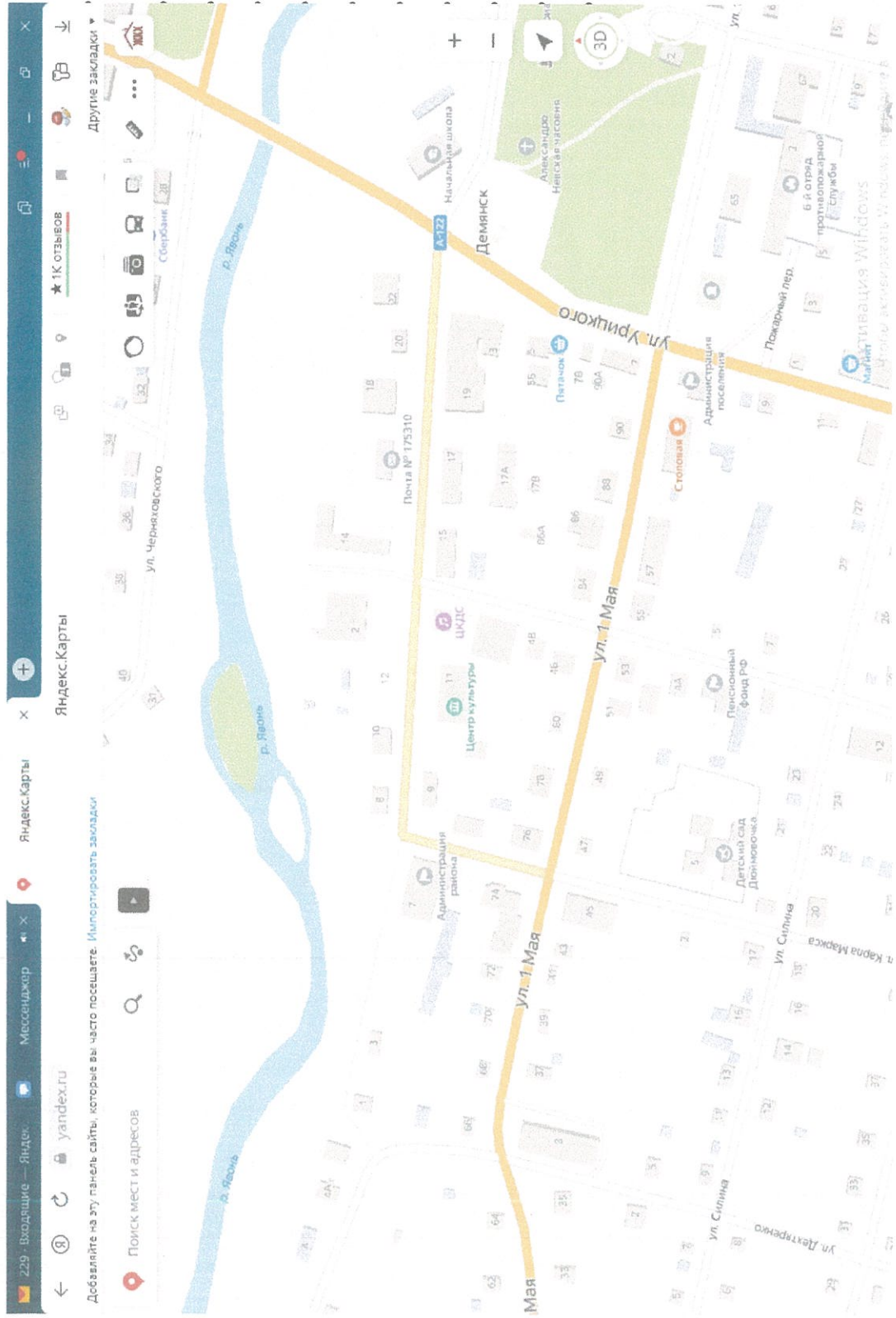
Набережная Ладомирская улица



Дом в Явони (фотография из архива музея г. Демянск)



Существующее функциональное зонирование территории



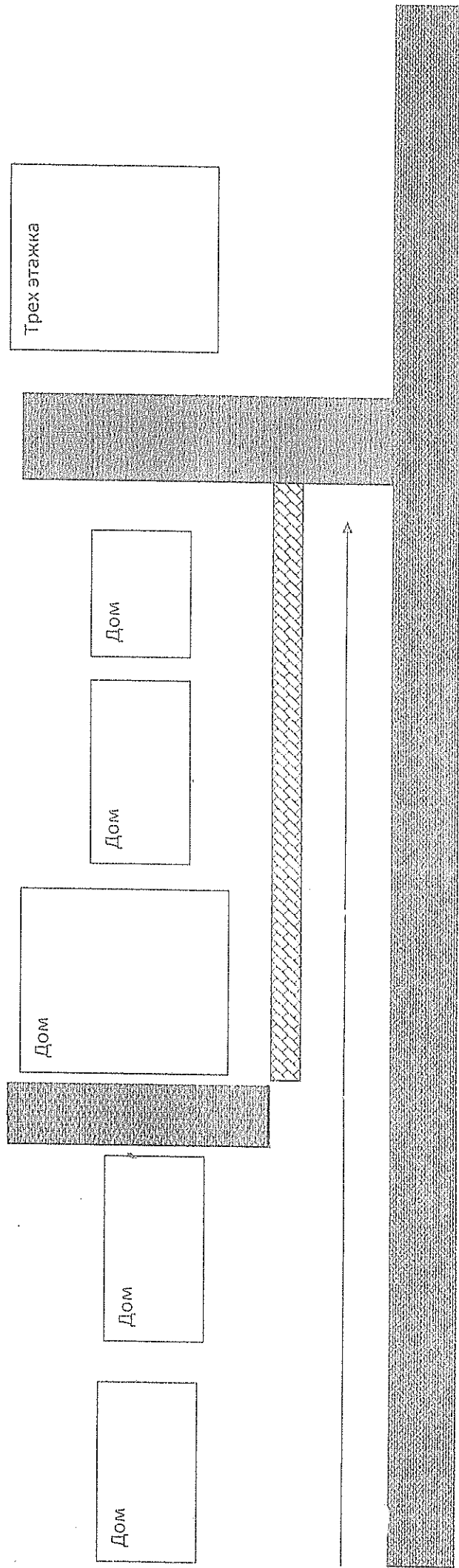
- 45--- Строящееся административное здание
- 43 – Жилой дом
- 41 – Жилой дом
- 39 – Жилой дом
- 43 – Жилой дом
- 37 – Жилой дом
- 3 – Жилой дом
- 72- Жилой дом
- 70 – Жилой дом
- 68 – Жилой дом
- 55 – Здание магазина

Фото фиксация существующего состояния участка

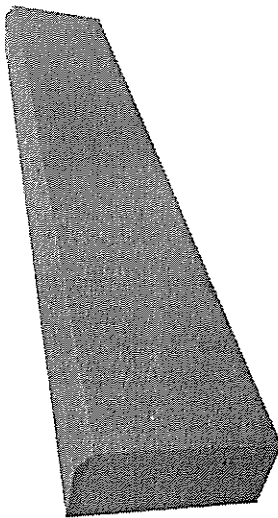
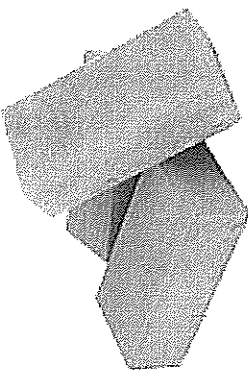
В настоящее время твердое покрытие дорожки находится в ненормативном состоянии, ограждение поребриком отсутствует, из-за перепада уровня происходит застой дождевой воды. В период межсезонья на поверхности стоят лужи.



Схема прохождения пешеходной дорожки



Ведомость твердых дорожных покрытий

Назначение	Тип покрытий	Цвет	Внешний вид	Объем
Разделение пешеходной части и озеленения	Камни бортовые БР 100.20.8	Серый		202 шт.
Пешеходная дорожка	Плитка тротуарная декоративная (брусчатка) «КИРПИЧИК» толщина 60 мм	серый		536,52 м2

Наименование редакции сметных нормативов	Изменения в федеральные единичные расценки и отдельные составляющие к ним, включенные в федеральный реестр сметных нормативов приказом Министра России от 26 декабря 2019 г. № 876/пр (в ред. приказов от 30.03.2020 № 172/пр, от 01.06.2020 294/пр, от 30.06.2020 № 352/пр, от 20.10.2020 № 636/пр, от 09.02.2021 № 51/пр, от 24.05.2021 № 321/пр, от 14.10.2021 № 408/пр, от 14.10.2021 № 746/пр). Утверждены приказом Министра России от 20.12.2021 № 962/пр
Наименование программного продукта	SmetaWIZARD
	Новгородская область, Новгородский район, р.п. Демянск (наименование стройки)
	Новгородская область, Новгородский район, р.п. Демянск (наименование объекта капитального строительства)
	ЛОКАЛЬНЫЙ СМЕТНЫЙ РАСЧЕТ № ЛСР-1 на ремонт пешеходной дорожки по ул. 1 Мая от дома № 45 до дома №3 по ул. Дехтяренко (наименование конструктивного решения)

Составлен базисно-индексным методом

н

Основан дефектная ведомость

не

(проектная и (или) иная техническая документация)

Составлен в текущем (базисном) уровне цен 2 кв. (Январь) 2022 г. (2000 г.) письмо Министра России № 40506-ИФ/09 от 15.08.2022г.

Сметная стоимость 2 181,74 (145,9) тыс. руб.

в том числе:

строительных работ 2 181,74 (145,9) тыс. руб.

монтажных работ 0 (0) тыс. руб.

оборудования 0 (0) тыс. руб.

прочих затрат 0 (0) тыс. руб.

Средства на оплату труда рабочих 218,75 (7,48) тыс. руб.

Нормативные затраты труда рабочих 822,32 чел. час

Нормативные затраты труда машинистов 43,97 чел. час

Расчетный измеритель конструктивного решения 0

№ п.п.	Обоснование	Наименование работ и затрат	Единица измерения	Количество			Сметная стоимость в базисном уровне цен (в текущем уровне цен (гр. 8) для ресурсов отсутствующих в СНБ), руб.			Индекс	Сметная стоимость в текущем уровне цен, руб.
				на единицу	коэффициенты	всего с учетом коэффициентов	на единицу	коэффициенты	всего		
№1 Благоустройство территории											
1	2	3	4	5	6	7	8	9	10	11	12
1	ФЕРр68-20-01 (0)	Разборка тротуаров и дорожек из плит с их отноской и укладкой в штабель V=390/100	100 м2	3,9		3,9					
	1	ОТ					142,34		555,13	29,25	16 237
		ЗТ	чел.-ч	18,68		72,852					
		Итого по расценке					142,34		555,13		16 237
		ФОТ							555,13		16 237
	Пр/812-102-0-1 от 21.12.2020	НР Благоустройство при ремонте	"	102%		102%			566,23		16 562
	Пр/774-102-0 от 11.12.2020	СП Благоустройство при ремонте	%	54%		54%			299,77		8 768
		Всего по позиции							1 421,13		41 567
2	ФЕР01-01-022-23	Разработка грунта с погрузкой на автомобили-самосвалы в траншеях экскаватором "обратная лопата" с ковшем вместимостью 0,25 м3, группа грунтов: 2	1000 м3	0,1521		0,1521					

12	[ФСЦ]пг03-2 1-01-092]	Перевозка грузов I класса автомобилями-самосвалами грузоподъемностью 10 т работающих вне карьера на расстояние: до 92 км / доставка песка Валдайский р-н, д. Добывалово/	1 т груза	137,28		137,28	43,69		5 997,76	11,06	66 335
	(0)										
		Всего по позиции							5 997,76		66 335
13	ФЕР27-04-0 13-01	Устройство покрытий толщиной 15 см при укатке щебня с пределом прочности на сжатие свыше 68,6 до 98,1 МПа (свыше 700 до 1000 кгс/см2): однослойных V=390/1000	1000 м2	0,39		0,39					
	(0)										
	1	ОТ					411,35		160,43	29,25	4 692
	2	ЭМ					7 958,97		3 104	11,03	34 237
	3	в т.ч. ОТм					459,08		179,04	29,25	5 237
	4	М					23 857,55		9 304,44	7,91	73 598
		ЗТ	чел.-ч	49,5		19,305					
		ЗТм	чел.-ч	39,89		15,5571					
		Итого по расценке					32 227,87		12 568,87		112 527
13.1	[02.2.05.04-1817]	Щебень М 800, фракция 40-80(70) мм, группа 2 Исключенный ресурс	м3	189		-73,71	103		-7 592,13	7,91	-60 054
		ФОТ							339,47		9 929
	Пр/636-021.0-1 от 02.09.2021	НР Автомобильные дороги	%	147%		147%			499,02		14 596
	Пр/317-021.0 от 22.04.2022	СП Автомобильные дороги	%	134%		134%			454,89		13 305
		Всего по позиции							5 930,65		80 374
14	[02.2.05.04-1777]	Щебень М 800, фракция 20-40 мм, группа 2	м3	73,71		73,71	108,4		7 990,16	7,91	63 202
	(0)										
		Всего по позиции							7 990,16		63 202
15	[ФСЦ]пг03-2 1-01-030]	Перевозка грузов I класса автомобилями-самосвалами грузоподъемностью 10 т работающих вне карьера на расстояние: до 30 км V=-83,485*1,75	1 т груза	- 146,098 75		- 146,098 75	19,29		-2 818,24	11,06	-31 170
	(0)										
		Всего по позиции							-2 818,24		-31 170
16	[ФСЦ]пг03-2 1-01-200]	Перевозка грузов I класса автомобилями-самосвалами грузоподъемностью 10 т работающих вне карьера на расстояние: до 200 км / доставка щебня из г. В. Новгород/	1 т груза	146,098 75		146,098 75	86,21		12 595,17	11,06	139 302
	(0)										
		Всего по позиции							12 595,17		139 302
17	ФЕР27-04-0 01-01	Устройство подстилающих и выравнивающих слоев оснований: из песцементной смеси т. 4 см V=390*0,04/100	100 м3	0,156		0,156					
	(0)										
	1	ОТ					115,49		18,02	29,25	527
	2	ЭМ					3 262,79		509	11,03	5 614

		Всего по позиции							-1,85		-20
8	[ФСЦпг03-2 1-01-200]	Перевозка грузов I класса автомобилями-самосвалами грузоподъемностью 10 т работающих вне карьера на расстояние: до 200 км / доставка колец из г. В. Новгород/	1 т груза	0,096		0,096	86,21		8,28	11,06	92
	(0)										
		Всего по позиции							8,28		92
9	ФЕР27-04-0 16-04	Устройство прослойки из нетканого синтетического материала (НСМ) в земляном полотне: сплошной V=390/1000	1000 м2	0,39		0,39					
	(0)										
	1	ОТ					219,94		85,78	29,25	2 509
	2	ЭМ					557,59		217,46	11,03	2 399
	3	в т.ч. ОТм					51,27		20	29,25	585
	4	М					0,78		0,3	7,91	2
		ЗТ	чел.-ч	27,7		10,803					
		ЗТм	чел.-ч	3,84		1,4976					
		Итого по расценке					778,31		303,54		4 910
9.1	[01.7.12.05- 0054]	Нетканый геотекстиль: Дорнит 250 г/м2	м2	1 100		429	6,51		2 792,79	7,91	22 089
		ФОТ							105,78		3 094
	Пр/636-021. 0-1 от 02.09.2021	НР Автомобильные дороги	%	147%		147%			155,5		4 548
	Пр/317-021. 0 от 22.04.2022	СП Автомобильные дороги	%	134%		134%			141,75		4 146
		Всего по позиции							3 393,58		35 693
10	ФЕР27-04-0 01-01	Устройство подстилающих и выравнивающих слоев оснований: из песка т. 20 см V=390*0,2/100	100 м3	0,78		0,78					
	(0)										
	1	ОТ					115,49		90,08	29,25	2 635
	2	ЭМ					3 262,79		2 544,98	11,03	28 071
	3	в т.ч. ОТм					171,22		133,55	29,25	3 906
	4	М					12,2		9,52	7,91	75
		ЗТ	чел.-ч	14,4		11,232					
		ЗТм	чел.-ч	13,88		10,8264					
		Итого по расценке					3 390,48		2 644,58		30 781
10. 1	[02.3.01.02- 1012]	Песок природный II класс, средний, круглые сита	м3	110		85,8	59,99		5 147,14	7,91	40 714
		ФОТ							223,63		6 541
	Пр/636-021. 0-1 от 02.09.2021	НР Автомобильные дороги	%	147%		147%			328,74		9 615
	Пр/317-021. 0 от 22.04.2022	СП Автомобильные дороги	%	134%		134%			299,66		8 765
		Всего по позиции							8 420,12		89 875
11	[ФСЦпг03-2 1-01-030]	Перевозка грузов I класса автомобилями-самосвалами грузоподъемностью 10 т работающих вне карьера на расстояние: до 30 км V=-85,8*1,6	1 т груза	- 137,28		- 137,28	19,29		-2 648,13	11,06	-29 289
	(0)										
		Всего по позиции							-2 648,13		-29 289

	3	в т.ч. ОТМ				171,22		26,71	29,25	781	
	4	М				12,2		1,9	7,91	15	
		ЗТ	чел.-ч	14,4		2,2464					
		ЗТм	чел.-ч	13,88		2,16528					
		Итого по расценке				3 390,48		528,92		6 156	
17.	1	[04.3.02.13-0004]	Смеси пескоцементные с содержанием цемента до 67 %	м3	110		17,16	295,8	5 075,93	7,91	40 151
		ФОТ							44,73		1 308
		Пр/636-021.0-1 от 02.09.2021	НР Автомобильные дороги	%	147%		147%		65,75		1 923
		Пр/317-021.0 от 22.04.2022	СП Автомобильные дороги	%	134%		134%		59,94		1 753
		Всего по позиции							5 730,54		49 983
18		ФЕР27-07-05-02 (0)	Устройство покрытий из тротуарной плитки, количество плитки при укладке на 1 м2: 55 шт. V=390/10	10 м2	39		39				
	1	ОТ					115,17		4 491,63	29,25	131 380
	2	ЭМ					13,19		514,41	11,03	5 674
	3	в т.ч. ОТМ					1		39	29,25	1 141
	4	М					3,49		136,11	7,91	1 077
		ЗТ	чел.-ч	11,8		460,2					
		ЗТм	чел.-ч	0,69		3,51					
		Итого по расценке					131,85		5 142,15		138 131
18.	1	[05.2.02.22-0012]	Плитка бетонная тротуарная фигурная, толщина 60 мм	м2	9,58538 46		373,83	93,62	34 997,96	7,91	276 832
18.	2	[05.2.02.22-0013]	Плитка бетонная тротуарная фигурная, толщина 80 мм	м2	0,61461 31		23,97	104,56	2 506,3	7,91	19 825
		ФОТ							4 530,63		132 521
		Пр/812-021.1-1 от 21.12.2020	НР Автомобильные дороги: устройство покрытий дорожек, тротуаров, мостовых и площадок и прочее	%	113%		113%		5 119,61		149 749
		Пр/774-021.1 от 11.12.2020	СП Автомобильные дороги: устройство покрытий дорожек, тротуаров, мостовых и площадок и прочее	%	77%		77%		3 488,59		102 041
		Всего по позиции							51 254,61		686 578
19		[ФСЦ]г03-21-01-030 (0)	Перевозка грузов I класса автомобилями-самосвалами грузоподъемностью 10 т работающих вне карьера на расстоянии: до 30 км V=-(373,83*0,06*2,4+23,97*0,08*2,4)	1 т груза	-58,433 76		-58,433 76	19,29	-1 127,19	11,06	-12 467
		Всего по позиции							-1 127,19		-12 467
20		[ФСЦ]г03-21-01-200 (0)	Перевозка грузов I класса автомобилями-самосвалами грузоподъемностью 10 т работающих вне карьера на расстоянии: до 200 км / доставка плитки из г. В. Новгород/	1 т груза	58,433 6		58,433 6	86,21	5 037,57	11,06	55 715
		Всего по позиции							5 037,57		55 715

21	ФЕР27-02-010-02 (0)	Установка бортовых камней бетонных: при других видах покрытий V=347/100	100 м	3,47		3,47					
	1	ОТ					590,51	2 049,07	29,25	59 935	
	2	ЭМ					73,02	253,38	11,03	2 795	
	3	в т.ч. ОТм					8,7	30,19	29,25	883	
	4	М					3 690,05	12 804,47	7,91	101 283	
		ЗТ	чел.-ч	69,8		242,206					
		ЗТм	чел.-ч	0,65		2,2555					
		Итого по расценке					4 353,58	15 106,92		164 013	
21.1	[04.1.02.05-0006]	Смеси бетонные тяжелого бетона (БСТ), класс В15 (М200) Исключенный ресурс	м3	5,9		-20,473	592,76	-12 135,58	7,91	-95 992	
21.2	[04.3.01.09-0014]	Раствор готовый кладочный, цементный, М100 Исключенный ресурс	м3	0,06		-0,2082	519,8	-108,22	7,91	-856	
21.3	[05.2.03.03-0031]	Камни бортовые БР 100.20.8, бетон В22,5 (М300), объем 0,016 м3	шт	100		347	22,36	7 758,92	7,91	61 374	
		ФОТ						2 079,26		60 818	
	Пр/636-021.0-1 от 02.09.2021	НР Автомобильные дороги	%	147%		147%		3 056,51		89 402	
	Пр/317-021.0 от 22.04.2022	СП Автомобильные дороги	%	134%		134%		2 786,21		81 496	
		Всего по позиции						16 464,76		299 437	
22	[04.1.02.05-0006] (0)	Смеси бетонные тяжелого бетона (БСТ), класс В15 (М200)ФЕР27ТЧПр27.3п3.8а V=20,473*0,86	м3	17,60678		17,60678	592,76	10 436,59	7,91	82 553	
		Всего по позиции						10 436,59		82 553	
23	[04.3.01.09-0014] (0)	Раствор готовый кладочный, цементный, М100 ФЕР27ТЧПр27.3п3.8б V=0,2082*0,33	м3	0,068706		0,068706	519,8	35,71	7,91	282	
		Всего по позиции						35,71		282	
		ИТОГО:						145 899,23		1 818 118	

		Итого прямые затраты по Разделу X (в базисном уровне цен)				128 401,85				
		в том числе								
		оплата труда				7 478,58				
		эксплуатация машин и механизмов				7 714,18				
		материальные ресурсы				79 233,13				
		перевозка				33 975,96				
		Итого ФОТ (в базисном уровне цен) (ср. вочно)				8 001,74				
		Итого накладные расходы (в базисном уровне цен)				9 907,58				
		Итого сметная прибыль (в базисном уровне цен)				7 589,8				
		Итого оборудование (в базисном уровне цен)				0				
		Итого прочие затраты (в базисном уровне цен)				0				

		Итого по разделу Раздел X (в базисном уровне цен)	145 899,23		
		<i>справочно</i>			
		материальные ресурсы, отсутствующие в СНБ (в текущем уровне цен)			0
		оборудование, отсутствующие в СНБ (в текущем уровне цен)			0

		ВСЕГО прямые затраты по смете	128 401,85		1 306 324
		<i>в том числе</i>			
		оплата труда	7 478,58		218 747
		эксплуатация машин и механизмов	7 714,18		85 088
		материальные ресурсы	79 233,13		626 730
		перевозка	33 975,96		375 759
		Итого ФОТ (справочно)	8 001,74		234 049
		Итого накладные расходы	9 907,58		289 794
		Итого сметная прибыль	7 589,8		222 000
		Итого оборудование	0		0
		Итого прочие затраты	0		0
		ВСЕГО по смете (в базисном и текущем уровнях цен)	145 899,23		1 818 118
		НДС	0	0,2	363 623,6
		ВСЕГО по смете (в базисном и текущем уровнях цен)	145 899,23		2 181 741,6
		<i>в том числе</i>			
		материальные ресурсы, отсутствующие в СНБ (в текущем уровне цен)			0
		оборудование, отсутствующие в СНБ (в текущем уровне цен)			0

Составил

_____ [должность, подпись (инициалы, фамилия)]

Проверил

_____ [должность, подпись (инициалы, фамилия)]