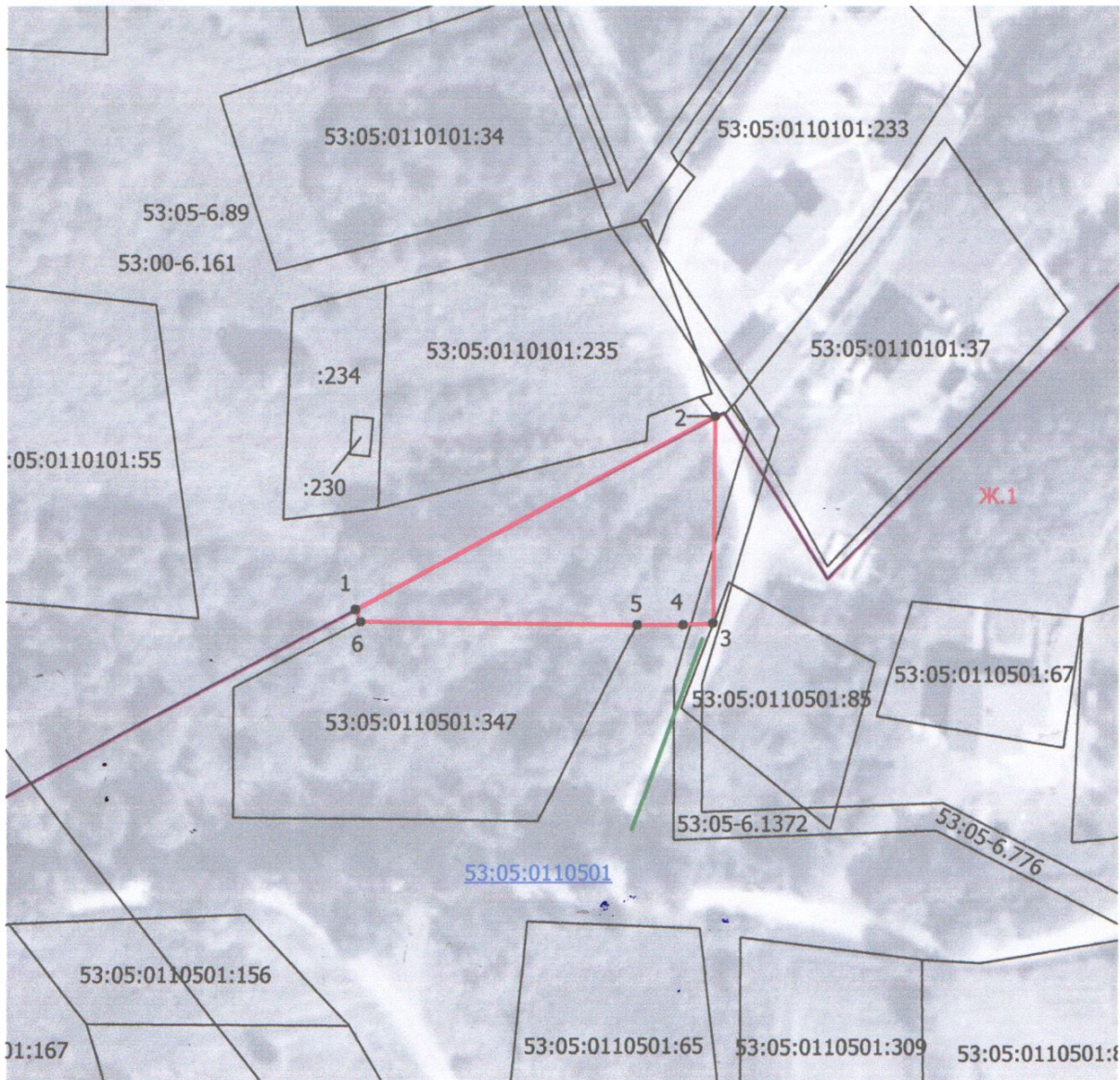


Схема расположения земельного участка или земельных участков на кадастровом плане территории

УТВЕРЖДЕНА

от « ___ » _____ 2023 г. № _____



Масштаб 1:1000

Условные обозначения:

- испрашиваемый земельный участок

- граница населенного пункта

53:05:0110501 - номер кадастрового квартала

- граница кадастрового квартала

- доступ с земель общего пользования

- тр

Система координат МСК 53 (Зона-2)

Условный номер земельного участка — <small>указывается в случае, если предусматривается образование двух и более земельных участков)</small>		
Площадь земельного участка 900 м² <small>(указывается проектная площадь образуемого земельного участка, вычисленная с использованием технологических и программных средств, в том числе размещенных на официальном сайте федерального органа исполнительной власти, уполномоченного Правительством Российской Федерации на осуществление государственного кадастрового учета, государственной регистрации прав, ведение Единого государственного реестра недвижимости и предоставление сведений, содержащихся в Едином государственном реестре недвижимости, в информационно-телекоммуникационной сети "Интернет" (далее - официальный сайт), с округлением до 1 квадратного метра. Указанное значение площади земельного участка может быть уточнено при проведении кадастровых работ не более чем на десять процентов)</small>		
Обозначение характерных точек границ	Координаты, м <small>(указываются в случае подготовки схемы расположения земельного участка с использованием технологических и программных средств, в том числе размещенных на официальном сайте. Значения координат, полученные с использованием указанных технологических и программных средств, указываются с округлением до 0,01 метра)</small>	
	X	Y
1	2	3
1	487368,84	2281416,47
2	487397,91	2281470,58
3	487366,71	2281470,34
4	487366,42	2281465,83
5	487366,46	2281459,00
6	487366,95	2281417,19
1	487368,84	2281416,47