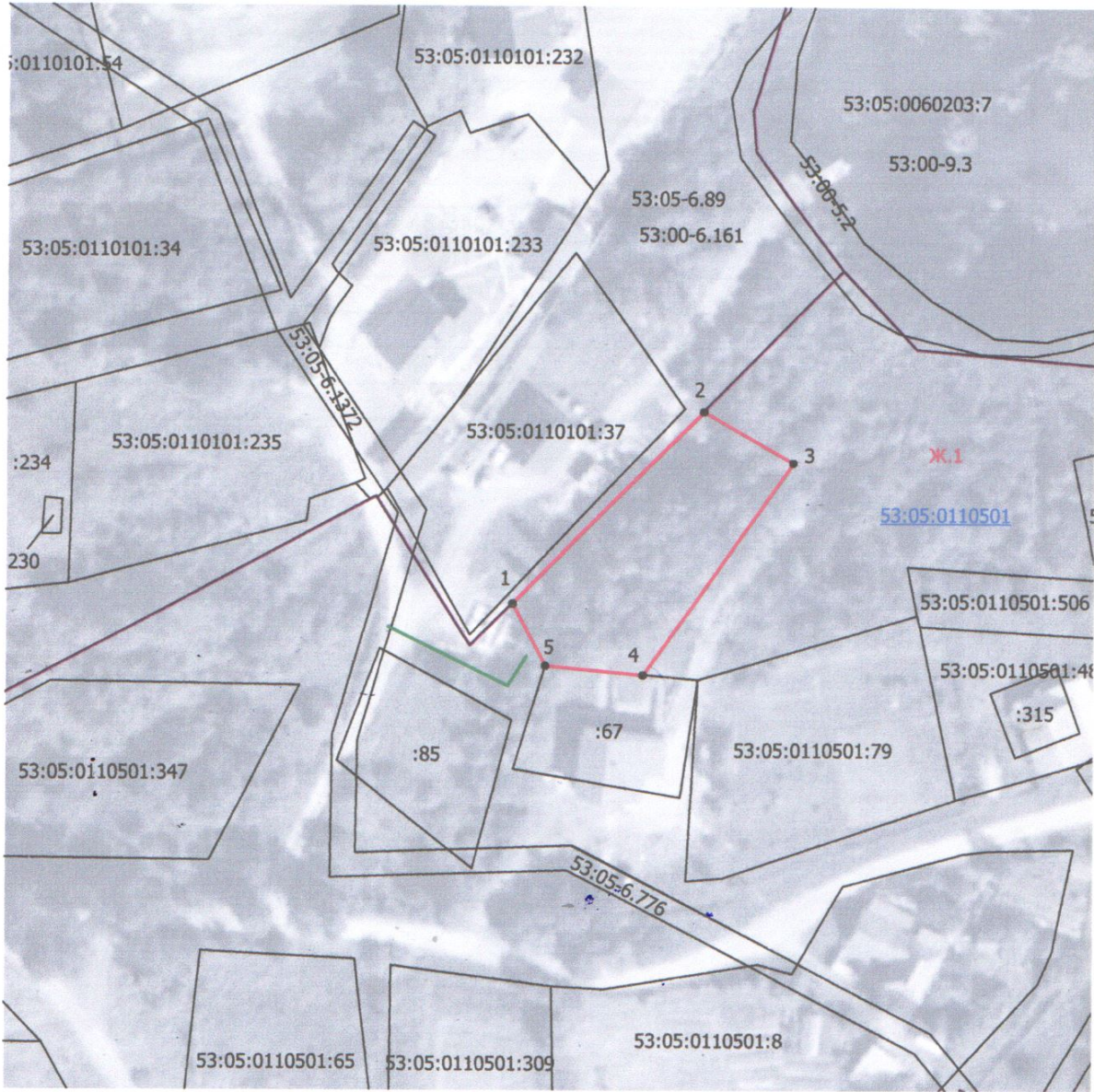


Схема расположения земельного участка или земельных участков на кадастровом плане территории

УТВЕРЖДЕНА

от « _____ » _____ 2023 г. № _____




Масштаб 1:1000

Условные обозначения:

 - испрашиваемый земельный участок

 - граница населенного пункта

53:05:0110501 - номер кадастрового квартала

 - граница кадастрового квартала

 - доступ с земель общего пользования



Система координат МСК 53 (Зона-2)

Условный номер земельного участка —		
<small>указывается в случае, если предусматривается образование двух и более земельных участков)</small>		
Площадь земельного участка 1024 м²		
<small>(указывается проектная площадь образуемого земельного участка, вычисленная с использованием технологических и программных средств, в том числе размещенных на официальном сайте федерального органа исполнительной власти, уполномоченного Правительством Российской Федерации на осуществление государственного кадастрового учета, государственной регистрации прав, ведение Единого государственного реестра недвижимости и предоставление сведений, содержащихся в Едином государственном реестре недвижимости, в информационно-телекоммуникационной сети "Интернет" (далее - официальный сайт), с округлением до 1 квадратного метра. Указанное значение площади земельного участка может быть уточнено при проведении кадастровых работ не более чем на десять процентов)</small>		
Обозначение характерных точек границ	Координаты, м	
	X	Y
1	2	3
1	487380,53	2281494,71
2	487413,13	2281526,87
3	487404,27	2281542,03
4	487368,27	2281516,66
5	487369,81	2281500,26
1	487380,53	2281494,71