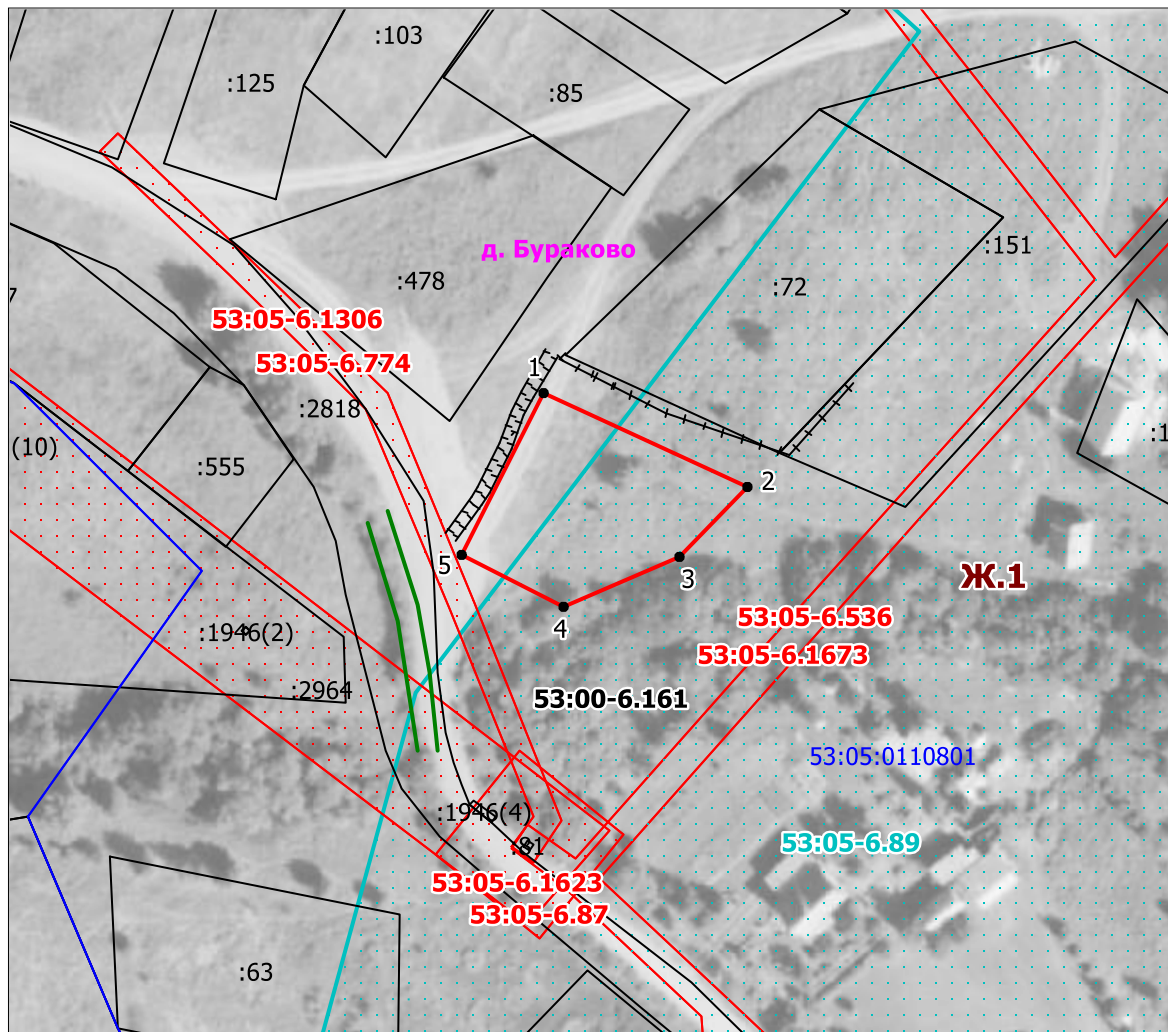


**Схема расположения земельного участка или земельных участков на кадастровом плане территории**

**УТВЕРЖДЕНА**  
Постановлением Администрации  
Демянского муниципального района

от \_\_\_\_\_ 2023 г. № \_\_\_\_\_



**Масштаб 1:1200**

**Условные обозначения:**

- испрашиваемый земельный участок
- граница кадастрового квартала
- граница населенного пункта
- доступ с земель общего пользования
- 53:05:0110801** - номер кадастрового квартала
- граница участка, учтенного в ЕГРН

**Система координат МСК 53 (Зона-2)**

<b>Условный номер земельного участка</b> —		
<small>(указывается в случае, если предусматривается образование двух и более земельных участков)</small>		
<b>Площадь земельного участка 850 м<sup>2</sup></b>		
<small>(указывается проектная площадь образуемого земельного участка, вычисленная с использованием технологических и программных средств, в том числе размещенных на официальном сайте федерального органа исполнительной власти, уполномоченного Правительством Российской Федерации на осуществление государственного кадастрового учета, государственной регистрации прав, ведение Единого государственного реестра недвижимости и предоставление сведений, содержащихся в Едином государственном реестре недвижимости, в информационно-телекоммуникационной сети "Интернет" (далее - официальный сайт), с округлением до 1 квадратного метра. Указанное значение площади земельного участка может быть уточнено при проведении кадастровых работ не более чем на десять процентов)</small>		
<b>Обозначение характерных точек границ</b>	<b>Координаты, м</b>	
	<small>(указываются в случае подготовки схемы расположения земельного участка с использованием технологических и программных средств, в том числе размещенных на официальном сайте. Значения координат, полученные с использованием указанных технологических и программных средств, указываются с округлением до 0,01 метра)</small>	
	<b>X</b>	<b>Y</b>
<b>1</b>	<b>2</b>	<b>3</b>
1	483397,86	2279506,42
2	483383,02	2279538,92
3	483371,83	2279528,29
4	483363,92	2279509,87
5	483372,10	2279493,53
1	483397,86	2279506,42