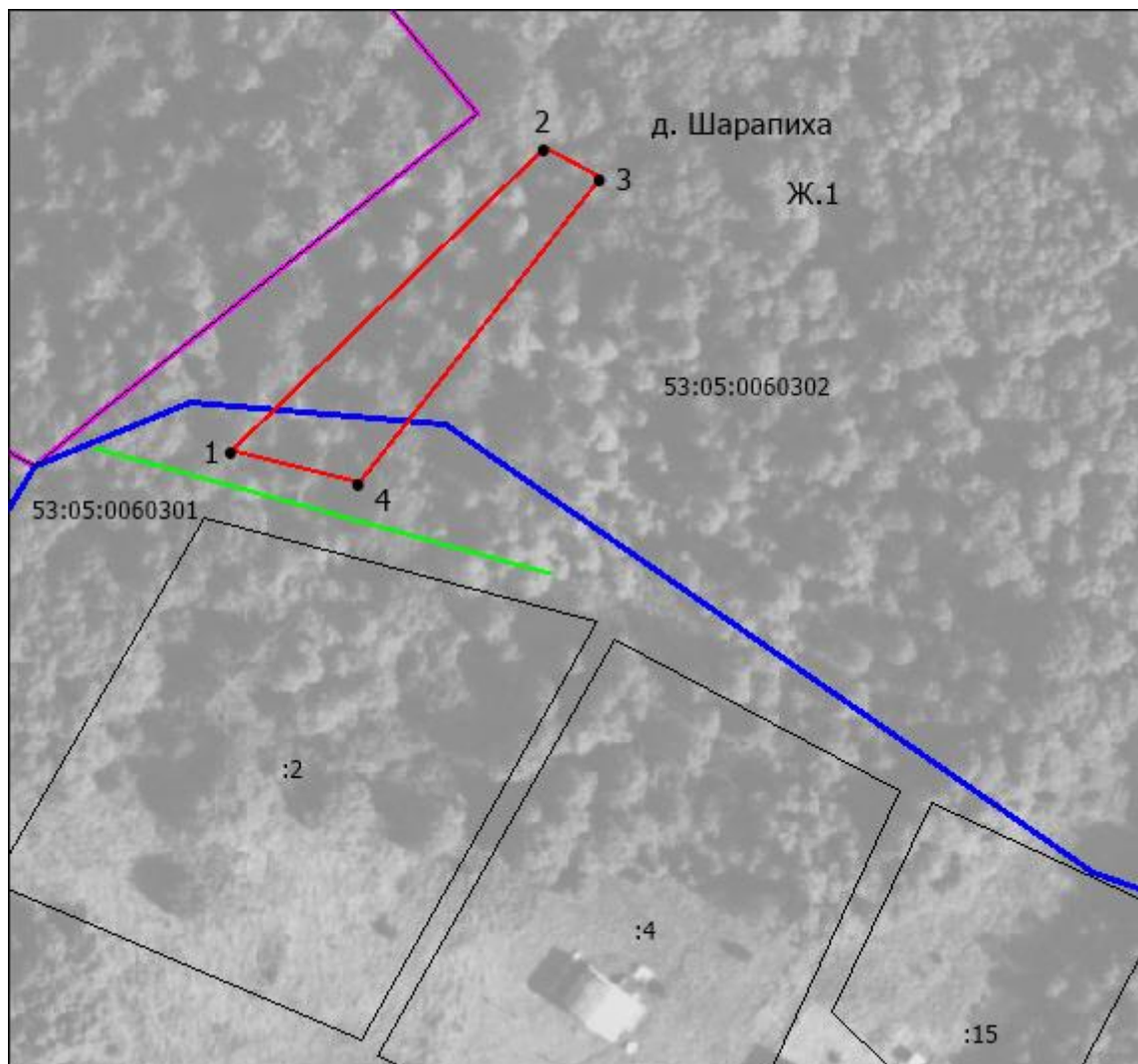


# Схема расположения земельного участка на кадастровом плане территории

Утверждена  
 Постановлением Администрации  
 Демянского муниципального района  
 от \_\_\_\_\_ 2023г. № \_\_\_\_\_



Масштаб 1:1000

- испрашиваемый земельный участок
- граница населённого пункта
- кадастровый квартал
- доступ на земли общего пользования

## Система координат МСК 53 (Зона- 2)

<b>Условный номер земельного участка</b> —		
<small>(указывается в случае, если предусматривается образование двух и более земельных участков)</small>		
<b>Площадь земельного участка 646 м<sup>2</sup></b>		
<small>(указывается проектная площадь образуемого земельного участка, вычисленная с использованием технологических и программных средств, в том числе размещенных на официальном сайте федерального органа исполнительной власти, уполномоченного Правительством Российской Федерации на осуществление государственного кадастрового учета, государственной регистрации прав, ведение Единого государственного реестра недвижимости и предоставление сведений, содержащихся в Едином государственном реестре недвижимости, в информационно-телекоммуникационной сети "Интернет" (далее - официальный сайт), с округлением до 1 квадратного метра. Указанное значение площади земельного участка может быть уточнено при проведении кадастровых работ не более чем на десять процентов)</small>		
<b>Обозначение характерных точек границ</b>	<b>Координаты, м</b>	
	<small>(указываются в случае подготовки схемы расположения земельного участка с использованием технологических и программных средств, в том числе размещенных на официальном сайте. Значения координат, полученные с использованием указанных технологических и программных средств, указываются с округлением до 0,01 метра)</small>	
	<b>X</b>	<b>Y</b>
<b>1</b>	<b>2</b>	<b>3</b>
1	482296,42	2282626,50
2	482336,41	2282667,99
3	482332,57	2282675,57
4	482291,97	2282643,43
1	482296,42	2282626,50