

Утверждена

(наименование документа об утверждении, включая

наименования органов государственной власти или

органов местного самоуправления, принявших
решение об утверждении схемы или подписавших
соглашение о перераспределении земельных участков)

от

№

Схема расположения земельного участка или земельных участков
на кадастровом плане территории

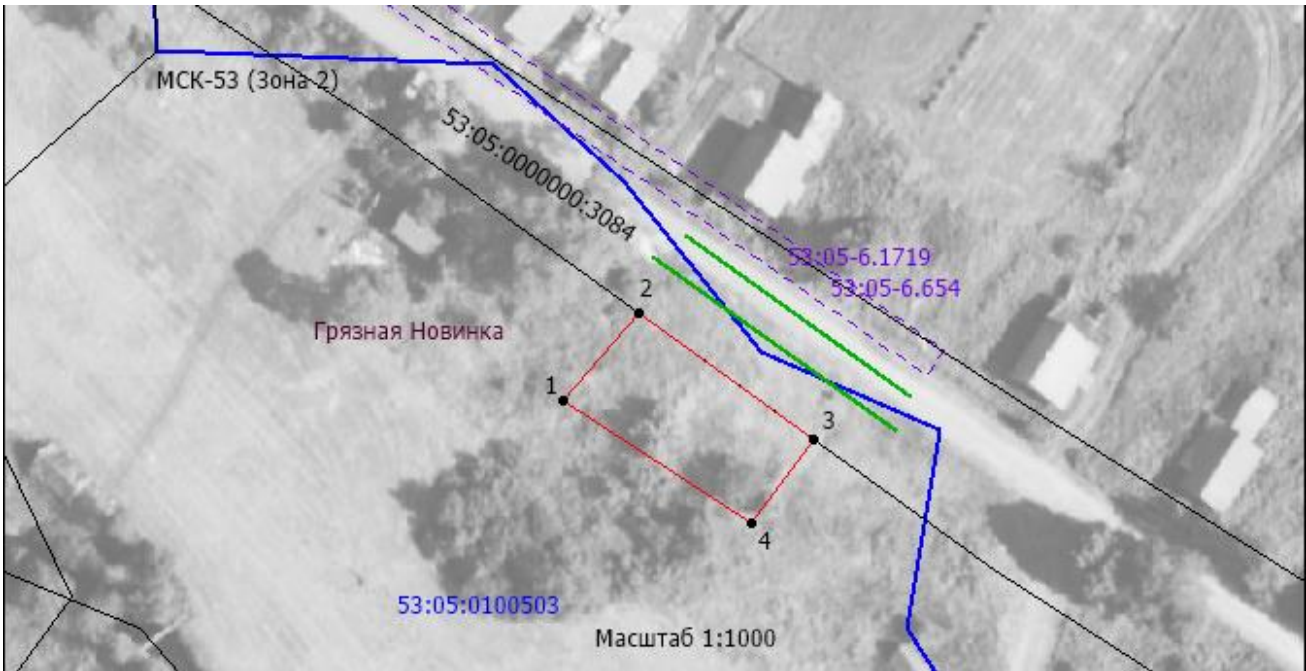
Условный номер земельного участка

(указывается в случае, если предусматривается образование двух и более земельных участков)

Площадь земельного участка 450 м²

(указывается проектная площадь образуемого земельного участка, вычисленная с использованием федеральной государственной географической информационной системы, обеспечивающей функционирование национальной системы пространственных данных, которой является федеральная государственная географическая информационная система "Единая цифровая платформа "Национальная система пространственных данных" (далее - информационная система), или иных технологических и программных средств с округлением до 1 квадратного метра. Указанное значение площади земельного участка может быть уточнено при проведении кадастровых работ не более чем на десять процентов)

Обозначение характерных точек границ	Координаты, м	
	(указываются в случае подготовки схемы расположения земельного участка с использованием информационной системы или иных технологических и программных средств. Значения координат, полученные с использованием указанных технологических и программных средств, указываются с округлением до 0,01 метра)	
	X	Y
1	2	3
1	506575,22	2238301,94
2	506587,24	2238312,18
3	506570,05	2238336,06
4	506558,52	2238327,52
1	506575,22	2238301,94



Условные обозначения:

- граница образуемого земельного участка
- доступ на земли общего пользования
- граница кадастрового квартала
- граница населенного пункта
- границы зоны с особыми условиями использования территории
- 53:06-6.868 учетный номер зоны с особыми условиями использования территории
- 1 обозначение точки границы образуемого ЗУ