

## ГРАФИЧЕСКОЕ ОПИСАНИЕ

местоположения границ населенных пунктов, территориальных зон, особо охраняемых природных территорий, зон с особыми условиями использования территории

Публичный сервитут в целях строительства и эксплуатации газопровода к индивидуальному жилому дому по адресу: Новгородская область, Демянский район, Ямникское с/п, д. Ямник, ул. Советская, д. 15 КН 53:05:0190102:53

(наименование объекта, местоположение границ которого описано (далее - объект))

### Раздел 1

#### Сведения об объекте

№ п/п	Характеристики объекта	Описание характеристик
1	2	3
1.	Местоположение объекта	175303, Новгородская область, м.о Демянский, деревня Ямник
2.	Площадь объекта +/- величина погрешности определения площади (Р +/- Дельта Р)	96 +/- 3 м²
3.	Иные характеристики объекта	<p>1. Иные идентифицирующие сведения: Публичный сервитут устанавливается для осуществления деятельности акционерного общества "Газпром газораспределение Великий Новгород" на части земельного участка с кадастровым номером 53:05:0000000:154 и 53:05:0190102:6, а также в границах кадастрового квартала 53:05:0190102 в целях строительства газопровода среднего давления к индивидуальному жилому дому, расположенного по адресу: Новгородская область, Демянский район, Ямникское с/п, д. Ямник, ул. Советская, д. 15, на земельном участке с кадастровым номером КН 53:05:0190102:53. Владелец публичного сервитута Акционерное общество "Газпром газораспределение Великий Новгород" (ИНН 5321039753, ОГРН 1025300780812) почтовый адрес: 173015, Великий Новгород, улица Загородная, дом 2, корпус 2; эл. адрес: AntonovaEA@oblgas.natm.ru</p> <p>2. Цель установления публичного сервитута: Иное</p> <p>3. Срок публичного сервитута: Продолжительность: 49 лет</p> <p>4. Описание иной цели: строительства, реконструкции, эксплуатации, капитального ремонта линейного объекта системы газоснабжения</p>

<b>Раздел 2</b>
-----------------

<p align="center"><b>Сведения о местоположении границ объекта</b></p>
---

1. Система координат МСК-53
-----------------------------

## 2. Сведения о характерных точках границ объекта

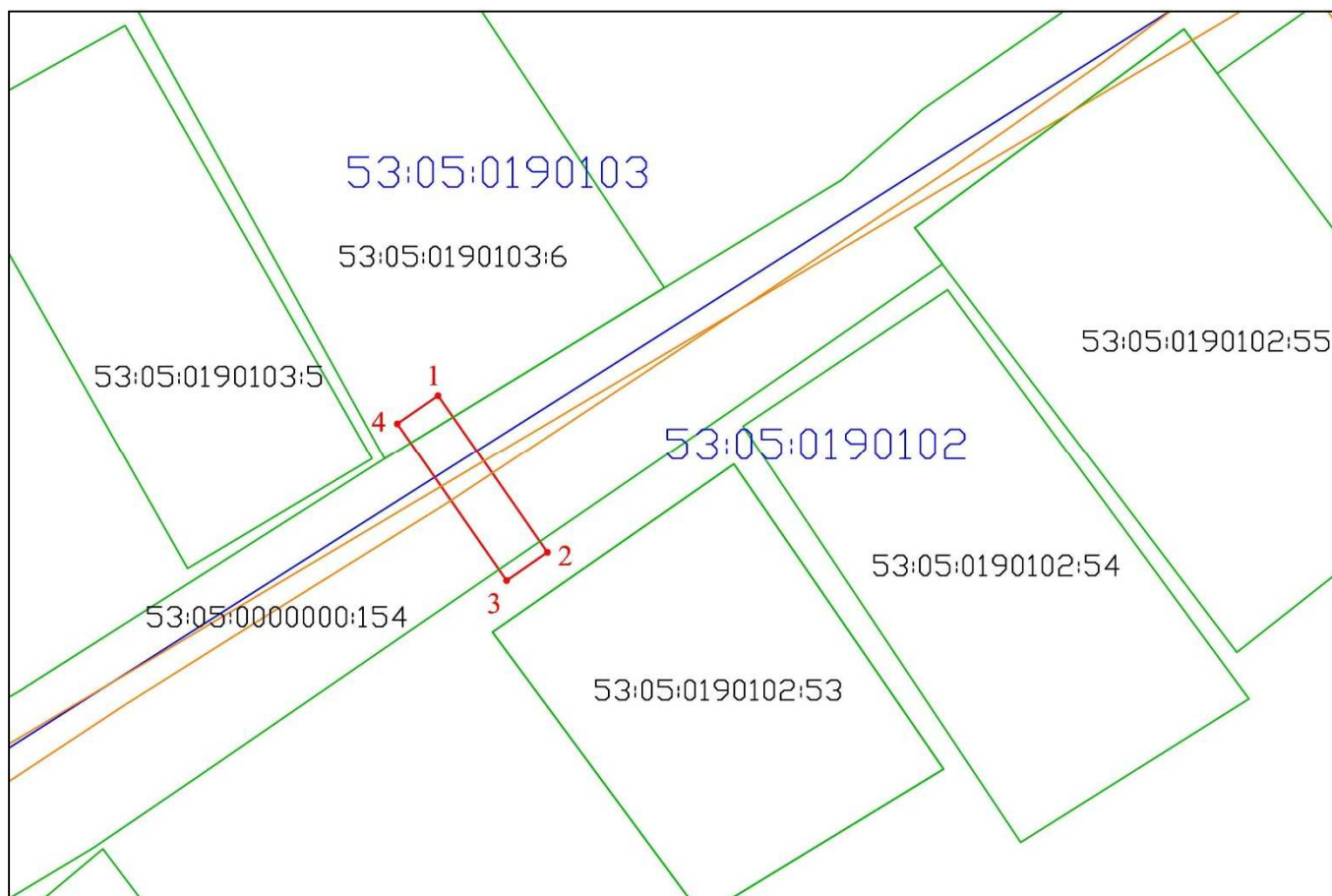
Обозначение характерных точек границ	Координаты, м		Метод определения координат характерной точки	Средняя квадратическая погрешность положения характерной точки (Mt), м	Описание обозначения точки на местности (при наличии)
	X	Y			
1	2	3	4	5	6
1	500757.49	2250433.45	Аналитический метод	0.1	Закрепление отсутствует
2	500741.66	2250444.46	Аналитический метод	0.1	Закрепление отсутствует
3	500738.80	2250440.36	Аналитический метод	0.1	Закрепление отсутствует
4	500754.63	2250429.34	Аналитический метод	0.1	Закрепление отсутствует
1	500757.49	2250433.45	Аналитический метод	0.1	Закрепление отсутствует

3. Сведения о характерных точках части (частей) границы объекта

Обозначение характерных точек части границы	Координаты, м		Метод определения координат характерной точки	Средняя квадратическая погрешность положения характерной точки (Mt), м	Описание обозначения точки на местности (при наличии)
	X	Y			
1	2	3	4	5	6
-	-	-	-	-	-

### Раздел 3

#### Сведения о местоположении измененных (уточненных) границ объекта



Масштаб 1:600

- - граница земельного участка, установленная при проведении кадастровых работ
- - граница земельного участка, сведения о которой содержатся в ЕГРН
- - граница ОКС, сведения о которой содержатся в ЕГРН
- 3У1 - обозначение образуемого земельного участка
- 53:05:0190102 - номер кадастрового квартала
- 53:05:0190102:53 - обозначение земельного участка и ОКС, включенного в ЕГРН
- 1 - обозначение характерной точки границы земельного участка, полученной при проведении кадастровых работ
- - граница кадастрового квартала