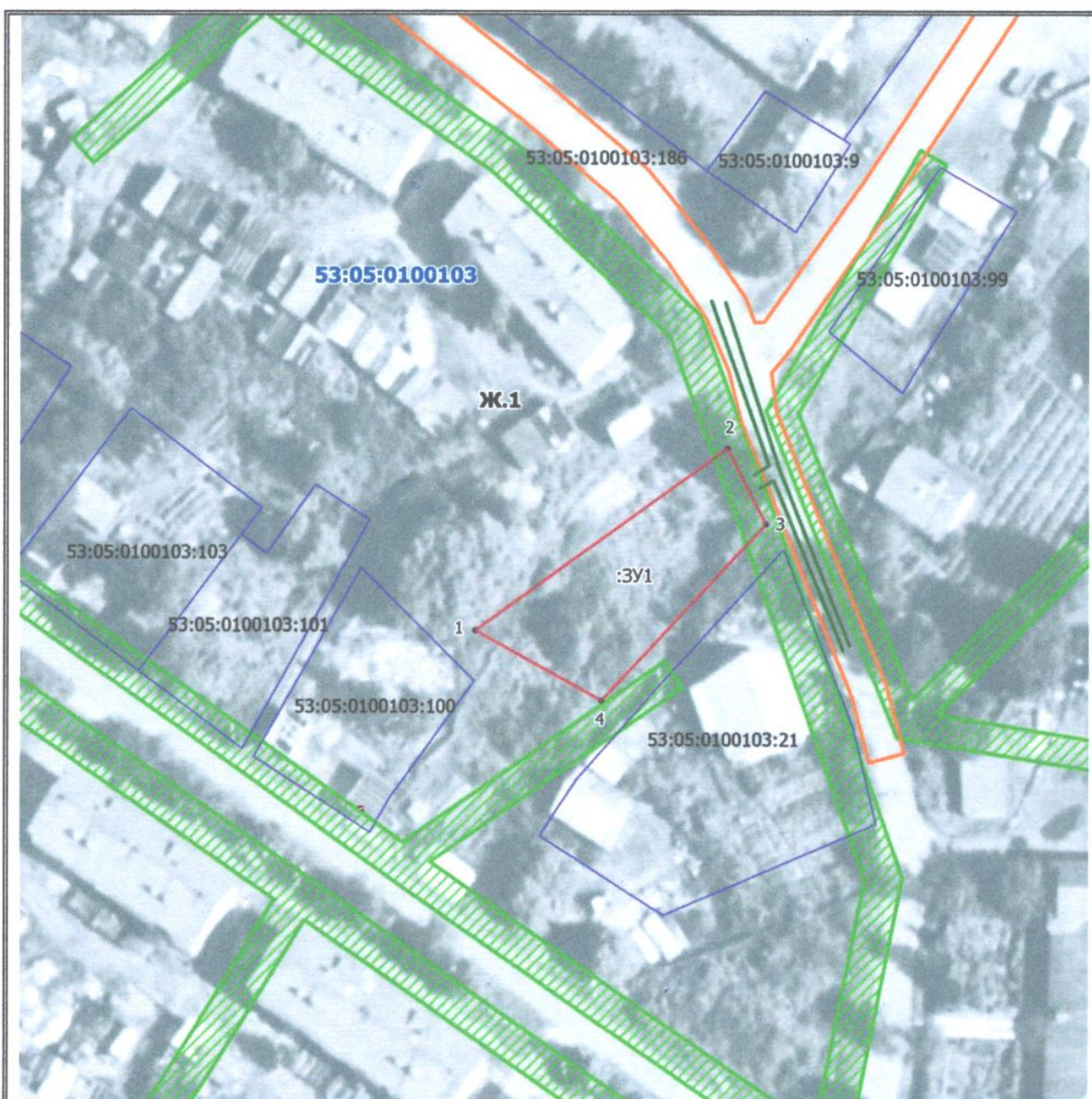


Утверждена  
Постановлением  
(наименование документа об утверждении, включая наименования  
Администрации  
органов государственной власти или органов местного  
Демянского муниципального округа  
самоуправления, принявших решение об утверждении схемы  
Новгородской области  
или подписавших соглашение о перераспределении земельных участков)

от \_\_\_\_\_ № \_\_\_\_\_

**Схема расположения земельного участка или земельных участков  
на кадастровом плане территории**

<b>Условный номер земельного участка</b> (указывается в случае, если предусматривается образование двух и более земельных участков)	МСК-53, Зона 2
<div style="display: flex; justify-content: space-between;"> <div style="width: 60%;"> <b>Площадь земельного участка</b>            (указывается проектная площадь образуемого земельного участка, вычисленная с использованием технологических и программных средств, в том числе размещенных на официальном сайте федерального органа исполнительной власти, уполномоченного Правительством Российской Федерации на осуществление государственного кадастрового учета, государственной регистрации прав, ведение Единого государственного реестра недвижимости и предоставление сведений, содержащихся в Едином государственном реестре недвижимости, в информационно-телекоммуникационной сети "Интернет" (далее - официальный сайт), с округлением до 1 квадратного метра. Указанное значение площади земельного участка может быть уточнено при проведении кадастровых работ не более чем на десять процентов)         </div> <div style="width: 35%; text-align: right;"> <b><u>560 м<sup>2</sup></u></b> </div> </div>	
<b>Обозначение характерных точек границы</b>	<b>Координаты, м</b>
	<div style="width: 45%; text-align: center;">X</div> <div style="width: 45%; text-align: center;">Y</div>
<b>1</b>	<div style="width: 45%; text-align: center;"><b>2</b></div> <div style="width: 45%; text-align: center;"><b>3</b></div>
1	<div style="width: 45%; text-align: center;">510620,77</div> <div style="width: 45%; text-align: center;">2234719,01</div>
2	<div style="width: 45%; text-align: center;">510645,64</div> <div style="width: 45%; text-align: center;">2234753,55</div>
3	<div style="width: 45%; text-align: center;">510635,26</div> <div style="width: 45%; text-align: center;">2234758,75</div>
4	<div style="width: 45%; text-align: center;">510611,14</div> <div style="width: 45%; text-align: center;">2234736,24</div>
1	<div style="width: 45%; text-align: center;">510620,77</div> <div style="width: 45%; text-align: center;">2234719,01</div>



Масштаб 1: 800

**Условные обозначения:**

- - граница земельного участка, установленная при проведении кадастровых работ
- - граница земельного участка, установленная в соответствии с федеральным законодательством, включенная в ЕГРН и не изменяемая при проведении кадастровых работ
- :3У1 - обозначение контура образуемого земельного участка
- 53:05:0100103 - номер кадастрового квартала
- 53:05:0100103:21 - обозначение земельного участка, включенного в ЕГРН
- - граница земельных участков, ОКСов, границы которых не уточнены в соответствии с действующим законодательством, а также границы земельных участков обозначенных на местности, отсутствующие в сведениях ЕГРН
- 1 - обозначение характерной точки границы земельного участка, полученной при проведении кадастровых работ
- - доступ к образуемому земельному участку
- - граница кадастрового квартала
- - граница населенного пункта
- - граница ЗОУИТ
- Ж.1 - зона застройки индивидуальными и малоэтажными жилыми домами