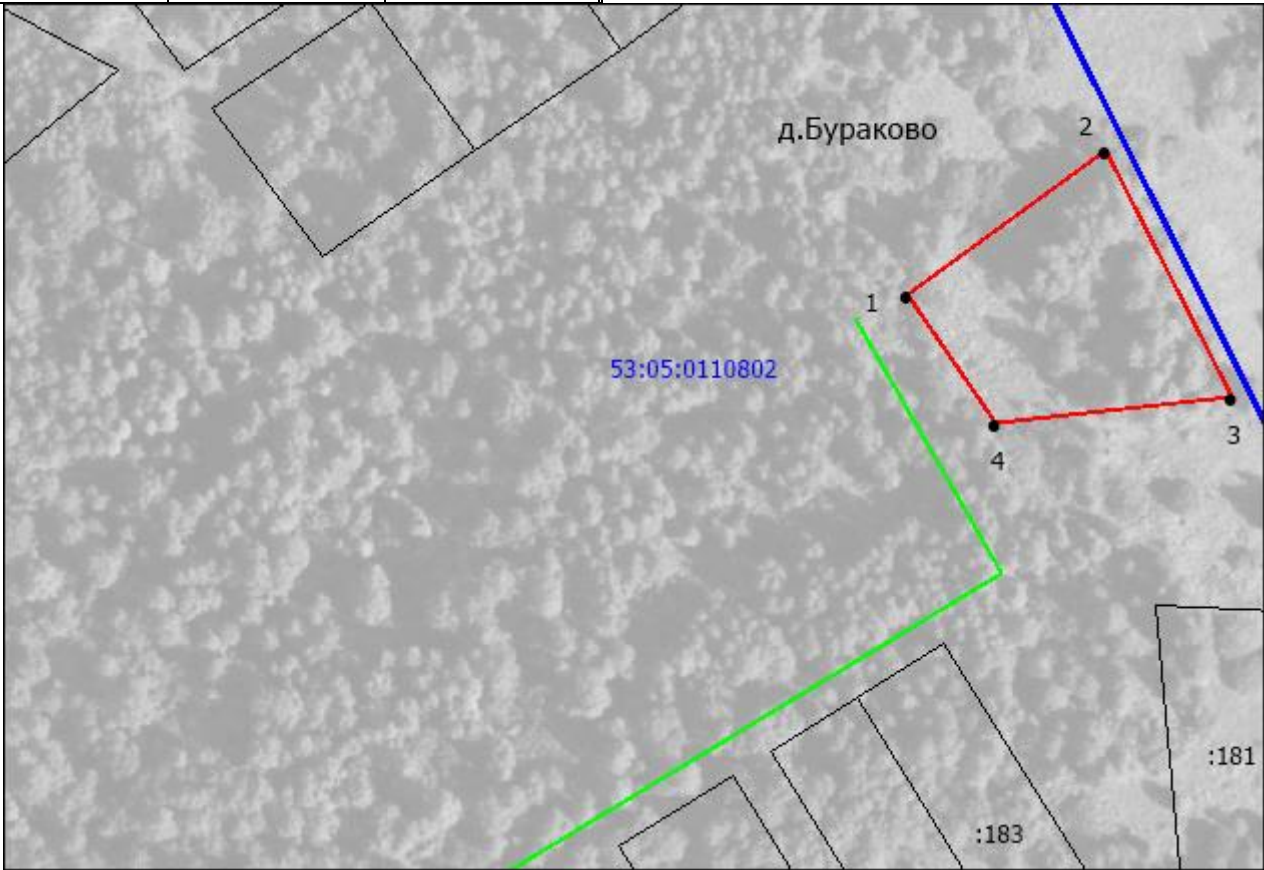


Схема расположения земельного участка
или земельных участков на кадастровом
плане территории

Условный номер земельного участка—		
Площадь земельного участка 1964 м²		
Обозначение характерных точек границ	Координаты, м	
	X	Y
1	2	3
1	482674,14	2279664,30

1	2	3
2	482702,62	2279703,79
3	482653,80	2279728,56
4	482648,42	2279681,90
1	482674,14	2279664,30



Система координат: МСК-53 (Зона № 2)
Масштаб 1:1500

Условные обозначения:

- граница существующего участка
- граница формируемого участка
- граница кадастрового квартала
- граница населенного пункта
- доступ к земельному участку