

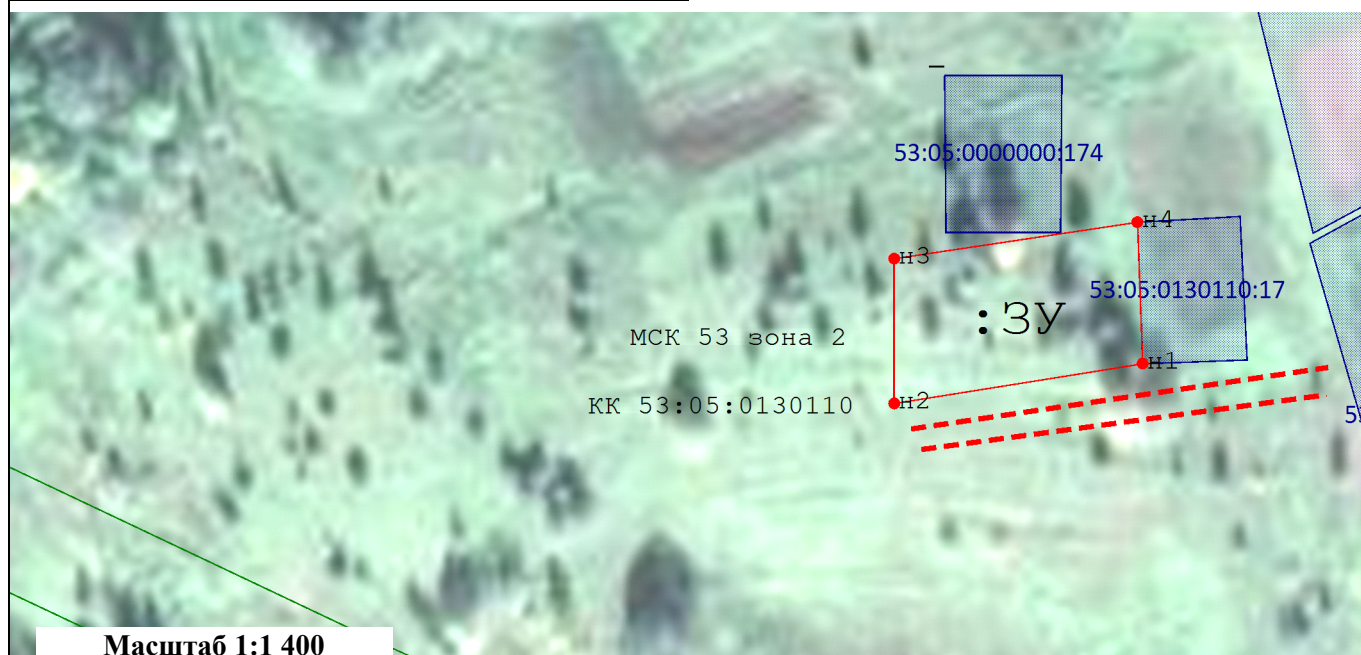
Утверждена

(наименование документа об утверждении, включая наименования органов государственной власти или органов местного самоуправления, принявших решение об утверждении схемы или подписавших соглашение о перераспределении земельных участков)

от _____ № _____

Схема расположения земельного участка или земельных участков на кадастровом плане территории

Система координат: МСК 53 зона 2					
Условный номер земельного участка			:3У1		
(указывается в случае, если предусматривается образование двух и более земельных участков)					
Площадь земельного участка			1 208		м ²
(указывается проектная площадь образуемого земельного участка, вычисленная с использованием технологических и программных средств, в том числе размещенных на официальном сайте федерального органа исполнительной власти, уполномоченного Правительством Российской Федерации на осуществление государственного кадастрового учета, государственной регистрации прав, ведение Единого государственного реестра недвижимости и предоставление сведений, содержащихся в Едином государственном реестре недвижимости, в информационно-телекоммуникационной сети "Интернет" (далее - официальный сайт), с округлением до 1 квадратного метра. Указанное значение площади земельного участка может быть уточнено при проведении кадастровых работ не более чем на десять процентов)					
Обозначение характерных точек границ	Координаты		Обозначение характерных точек границ	Координаты	
	(указываются в случае подготовки схемы расположения земельного участка с использованием технологических и программных средств, в том числе размещенных на официальном сайте. Значения координат, полученные с использованием указанных технологических и программных средств, указываются с округлением до 0,01 метра)			(указываются в случае подготовки схемы расположения земельного участка с использованием технологических и программных средств, в том числе размещенных на официальном сайте. Значения координат, полученные с использованием указанных технологических и программных средств, указываются с округлением до 0,01 метра)	
	X	Y		X	Y
н1	465 761,24	2 278 232,13	н4	465 787,41	2 278 231,14
н2	465 753,86	2 278 186,15	н1	465 761,24	2 278 232,13
н3	465 780,65	2 278 186,15			



Масштаб 1:1 400

Условные обозначения:

- вновь образованная точка сведения о которой достаточны для определения ее местоположения
- вновь образованная часть границы сведения о которой достаточны для определения ее местоположения
- земли общего пользования (дороги, проезды)
- условное обозначение образуемого земельного участка
- система координат
- граница кадастрового квартала
- существующая часть границы, имеющиеся в ЕГРН сведения о которой достаточны для определения ее местоположения
- граница населенного пункта
- кадастровый номер зу сведения о котором есть в егРН
- кадастровый квартал