

ГРАФИЧЕСКОЕ ОПИСАНИЕ

местоположения границ населенных пунктов, территориальных зон, особо охраняемых природных территорий, зон с особыми условиями использования территории

Публичный сервитут объекта газоснабжения: "Газопровод к Термоблоку Газовому Уличному «ТГУ-НОРД-350М» по адресу: Новгородская область, п. Демянск, пер. Пожарный, ЗУ КН 53:05:0010302:17"

(наименование объекта, местоположение границ которого описано (далее - объект))

Раздел 1

Сведения об объекте

№ п/п	Характеристики объекта	Описание характеристик
1	2	3
1.	Местоположение объекта	Новгородская область, район Демянский, рабочий поселок Демянск
2.	Площадь объекта +/- величина погрешности определения площади (Р +/- Дельта Р)	315 +/- 6 м ²
3.	Иные характеристики объекта	-

Раздел 2

<p align="center">Сведения о местоположении границ объекта</p>

1. Система координат МСК-53, зона 2

2. Сведения о характерных точках границ объекта

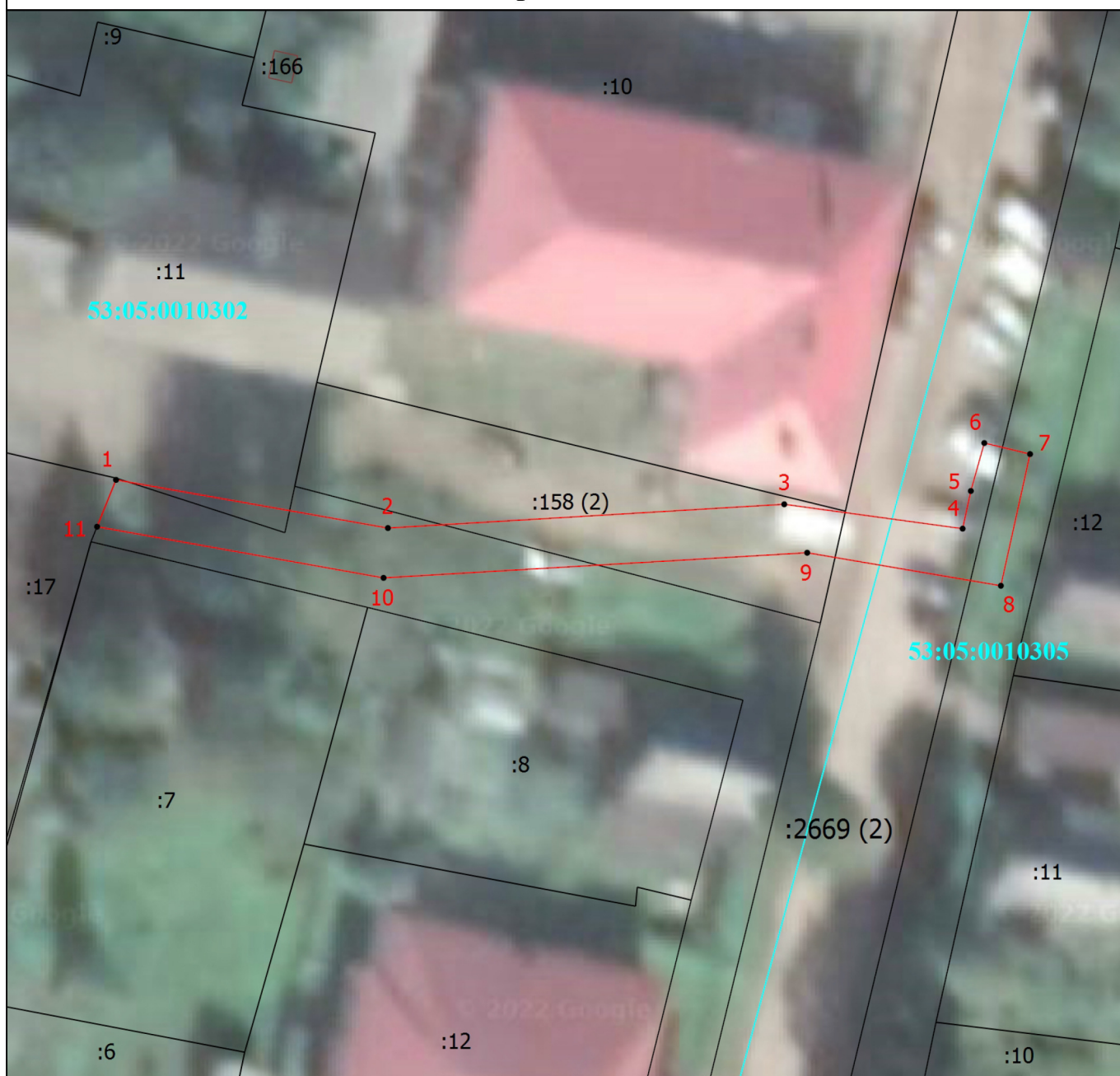
Обозначение характерных точек границ	Координаты, м		Метод определения координат характерной точки	Средняя квадратическая погрешность положения характерной точки (Mt), м	Описание обозначения точки на местности (при наличии)
	X	Y			
1	2	3	4	5	6
1	478507.57	2249023.02	Картометрический метод	0.1	-
2	478503.70	2249044.85	Картометрический метод	0.1	-
3	478505.61	2249076.67	Картометрический метод	0.1	-
4	478503.65	2249090.99	Картометрический метод	0.1	-
5	478506.68	2249091.65	Картометрический метод	0.1	-
6	478510.53	2249092.73	Картометрический метод	0.1	-
7	478509.64	2249096.40	Картометрический метод	0.1	-
8	478499.07	2249094.06	Картометрический метод	0.1	-
9	478501.72	2249078.51	Картометрический метод	0.1	-
10	478499.70	2249044.50	Картометрический метод	0.1	-
11	478503.81	2249021.50	Картометрический метод	0.1	-
1	478507.57	2249023.02	Картометрический метод	0.1	-

3. Сведения о характерных точках части (частей) границы объекта

Обозначение характерных точек части границы	Координаты, м		Метод определения координат характерной точки	Средняя квадратическая погрешность положения характерной точки (Mt), м	Описание обозначения точки на местности (при наличии)
	X	Y			
1	2	3	4	5	6
-	-	-	-	-	-

Раздел 3							
Сведения о местоположении измененных (уточненных) границ объекта							
1. Система координат -							
2. Сведения о характерных точках границ объекта							
Обозначение характерных точек границ	Существующие координаты, м		Измененные (уточненные) координаты, м		Метод определения координат характерной точки	Средняя квадратическая погрешность положения характерной точки (Mt), м	Описание обозначения точки на местности (при наличии)
	X	Y	X	Y			
1	2	3	4	5	6	7	8
-	-	-	-	-	-	-	
3. Сведения о характерных точках части (частей) границы объекта							
Обозначение характерных точек части границы	Существующие координаты, м		Измененные (уточненные) координаты, м		Метод определения координат характерной точки	Средняя квадратическая погрешность положения характерной точки (Mt), м	Описание обозначения точки на местности (при наличии)
	X	Y	X	Y			
1	2	3	4	5	6	7	8
-	-	-	-	-	-	-	

План границ объекта



Масштаб 1:500

Условные обозначения

- | | | | |
|--|--|--|---|
| | - Часть границы, местоположение которой определено при выполнении кадастровых работ | | - Характерная точка границы, сведения о которой позволяют однозначно определить ее положение на местности |
| | - Обозначение новой характерной точки | | - Граница кадастрового квартала |
| | - Часть границы, сведения ЕГРН о которой позволяют однозначно определить ее положение на местности | | - Кадастровый номер земельного участка |
| | - Номер кадастрового квартала | | |

Подпись



Дата 01.10.2024

Место для оттиска печати (при наличии) лица, составившего описание местоположения границ объекта