

## ГРАФИЧЕСКОЕ ОПИСАНИЕ

местоположения границ населенных пунктов, территориальных зон, особо охраняемых природных территорий, зон с особыми условиями использования территории

Публичный сервитут объекта газоснабжения: "Газопровод к индивидуальному жилому дому по адресу: Новгородская область, п. Демянск, ул. Энтузиастов, д.29 КН 53:05:010229:0003"

(наименование объекта, местоположение границ которого описано (далее - объект))

### Раздел 1

#### Сведения об объекте

№ п/п	Характеристики объекта	Описание характеристик
1	2	3
1.	Местоположение объекта	Новгородская область, район Демянский, рабочий поселок Демянск
2.	Площадь объекта +/- величина погрешности определения площади (Р +/- Дельта Р)	22 +/- 2 м²
3.	Иные характеристики объекта	-

## Раздел 2

<p align="center"><b>Сведения о местоположении границ объекта</b></p>
---

1. Система координат МСК-53, зона 2

## 2. Сведения о характерных точках границ объекта

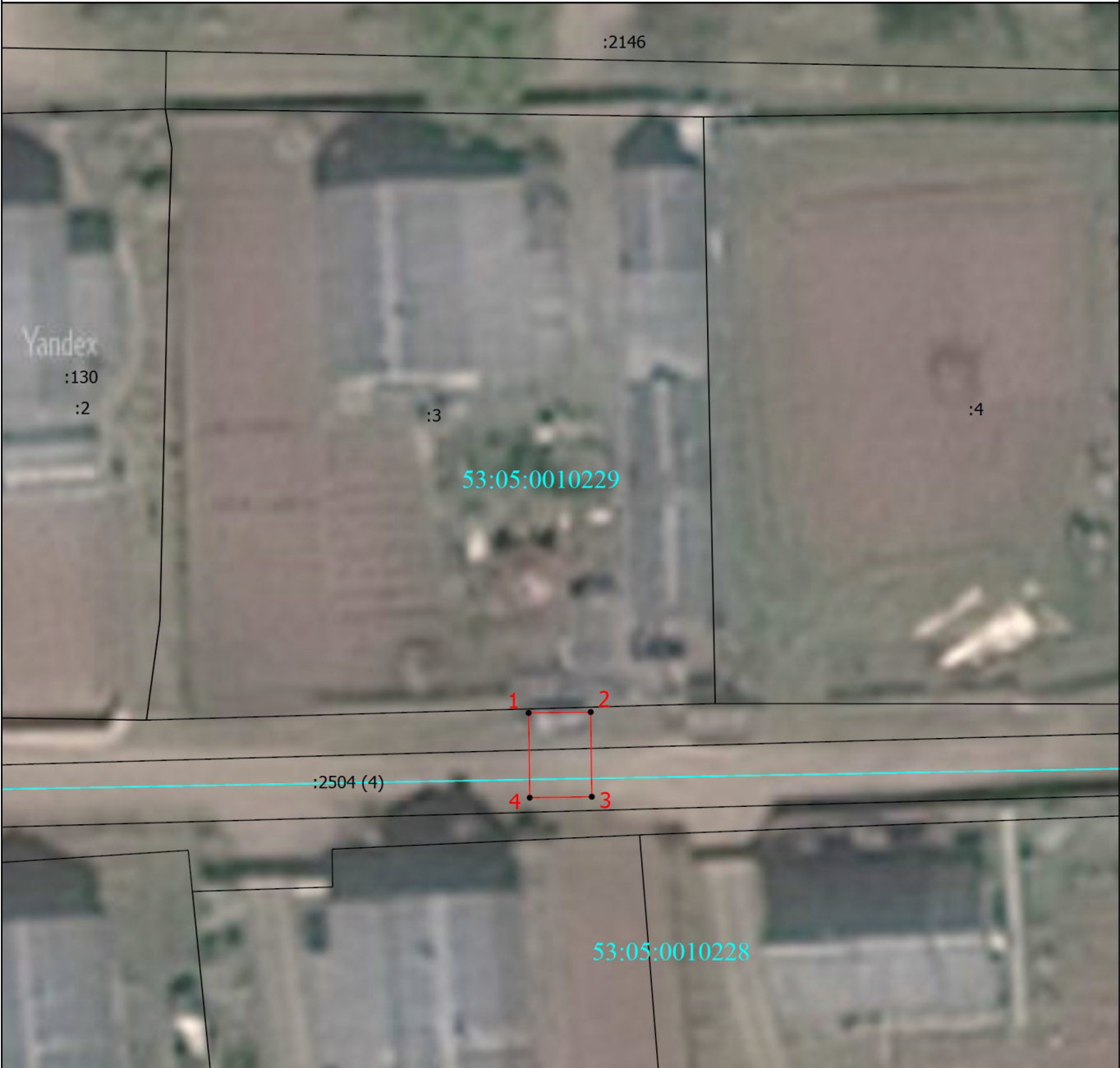
Обозначение характерных точек границ	Координаты, м		Метод определения координат характерной точки	Средняя квадратическая погрешность положения характерной точки (Mt), м	Описание обозначения точки на местности (при наличии)
	X	Y			
1	2	3	4	5	6
1	478745.60	2250749.47	Картометрический метод	0.1	-
2	478745.66	2250753.47	Картометрический метод	0.1	-
3	478740.20	2250753.54	Картометрический метод	0.1	-
4	478740.14	2250749.54	Картометрический метод	0.1	-
1	478745.60	2250749.47	Картометрический метод	0.1	-

3. Сведения о характерных точках части (частей) границы объекта

Обозначение характерных точек части границы	Координаты, м		Метод определения координат характерной точки	Средняя квадратическая погрешность положения характерной точки (Mt), м	Описание обозначения точки на местности (при наличии)
	X	Y			
1	2	3	4	5	6
-	-	-	-	-	-

Раздел 3							
Сведения о местоположении измененных (уточненных) границ объекта							
1. Система координат -							
2. Сведения о характерных точках границ объекта							
Обозначение характерных точек границ	Существующие координаты, м		Измененные (уточненные) координаты, м		Метод определения координат характерной точки	Средняя квадратическая погрешность положения характерной точки (Mt), м	Описание обозначения точки на местности (при наличии)
	X	Y	X	Y			
1	2	3	4	5	6	7	8
-	-	-	-	-	-	-	
3. Сведения о характерных точках части (частей) границы объекта							
Обозначение характерных точек части границы	Существующие координаты, м		Измененные (уточненные) координаты, м		Метод определения координат характерной точки	Средняя квадратическая погрешность положения характерной точки (Mt), м	Описание обозначения точки на местности (при наличии)
	X	Y	X	Y			
1	2	3	4	5	6	7	8
-	-	-	-	-	-	-	

План границ объекта



Масштаб 1:400

Условные обозначения

- |  |  |  |   |
|--|--|--|---|
|  | - Часть границы, местоположение которой определено при выполнении кадастровых работ                |  | - Характерная точка границы, сведения о которой позволяют однозначно определить ее положение на местности |
|  | - Обозначение новой характерной точки  |  | - Граница кадастрового квартала   |
|  | - Часть границы, сведения ЕГРН о которой позволяют однозначно определить ее положение на местности |  |   |
|  | - Номер кадастрового квартала  |  |   |

Подпись



Дата 01.10.2024

Место для оттиска печати (при наличии) лица, составившего описание местоположения границ объекта