

ГРАФИЧЕСКОЕ ОПИСАНИЕ

местоположения границ населенных пунктов, территориальных зон, особо охраняемых природных территорий, зон с особыми условиями использования территории

Публичный сервитут объекта газоснабжения: "Газопровод к индивидуальному жилому дому по адресу: Новгородская область, п. Демянск, ул. Зелёная, д.16, КН 53:05:0010134:0012"

(наименование объекта, местоположение границ которого описано (далее - объект))

Раздел 1

Сведения об объекте

№ п/п	Характеристики объекта	Описание характеристик
1	2	3
1.	Местоположение объекта	Новгородская область, район Демянский, рабочий поселок Демянск
2.	Площадь объекта +/- величина погрешности определения площади (Р +/- Дельта Р)	623 +/- 9 м²
3.	Иные характеристики объекта	-

Раздел 2

<p align="center">Сведения о местоположении границ объекта</p>

1. Система координат МСК-53, зона 2

2. Сведения о характерных точках границ объекта

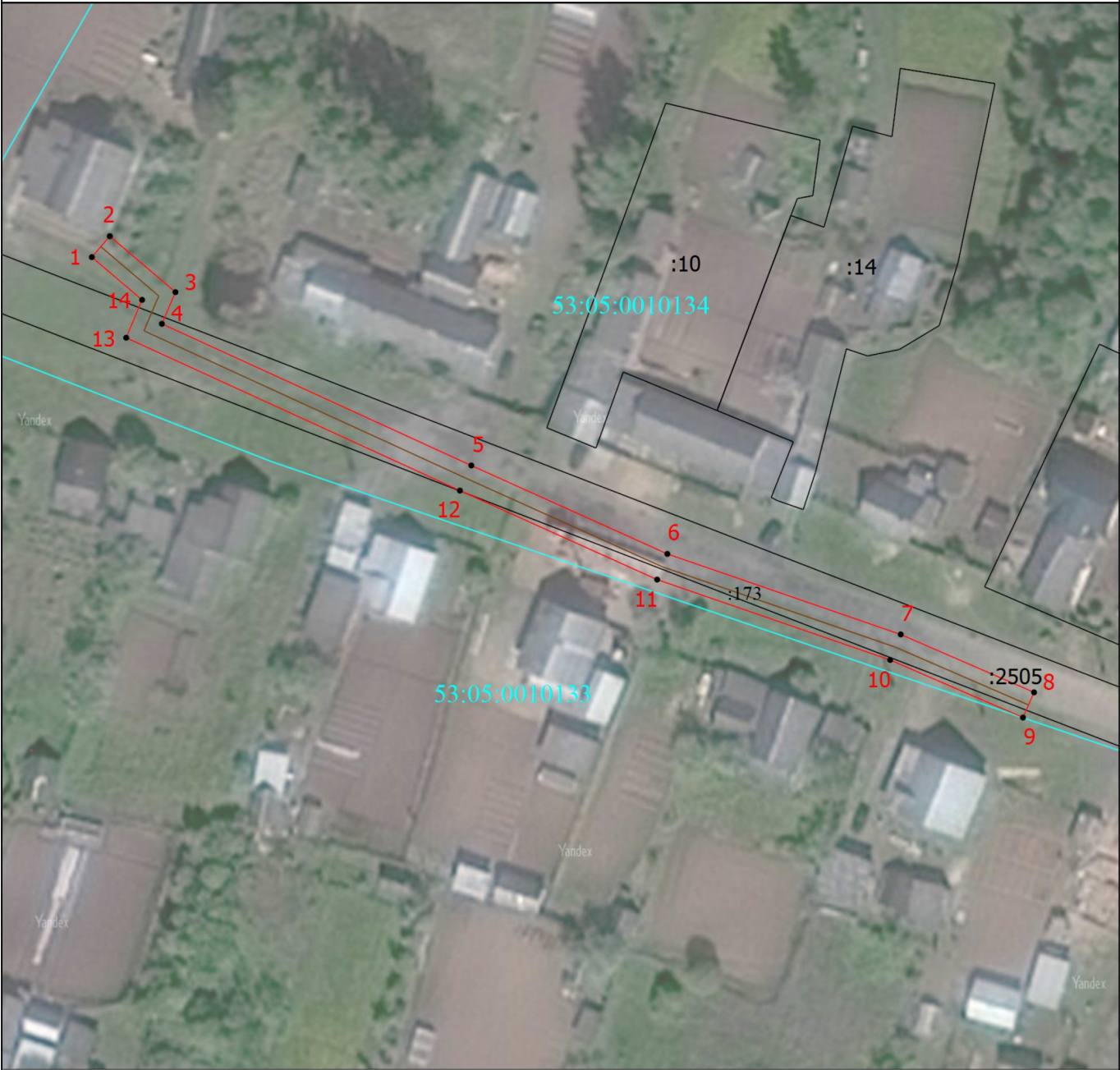
Обозначение характерных точек границ	Координаты, м		Метод определения координат характерной точки	Средняя квадратическая погрешность положения характерной точки (Mt), м	Описание обозначения точки на местности (при наличии)
	X	Y			
1	2	3	4	5	6
1	480187.03	2248929.24	Картометрический метод	0.1	-
2	480190.07	2248931.84	Картометрический метод	0.1	-
3	480181.96	2248941.36	Картометрический метод	0.1	-
4	480177.36	2248939.39	Картометрический метод	0.1	-
5	480156.82	2248984.24	Картометрический метод	0.1	-
6	480144.00	2249012.65	Картометрический метод	0.1	-
7	480132.32	2249046.48	Картометрический метод	0.1	-
8	480123.93	2249065.80	Картометрический метод	0.1	-
9	480120.27	2249064.20	Картометрический метод	0.1	-
10	480128.62	2249044.95	Картометрический метод	0.1	-
11	480140.28	2249011.17	Картометрический метод	0.1	-
12	480153.18	2248982.59	Картометрический метод	0.1	-
13	480175.34	2248934.22	Картометрический метод	0.1	-
14	480180.83	2248936.52	Картометрический метод	0.1	-
1	480187.03	2248929.24	Картометрический метод	0.1	-

3. Сведения о характерных точках части (частей) границы объекта

Обозначение характерных точек части границы	Координаты, м		Метод определения координат характерной точки	Средняя квадратическая погрешность положения характерной точки (Mt), м	Описание обозначения точки на местности (при наличии)
	X	Y			
1	2	3	4	5	6
-	-	-	-	-	-

Раздел 3							
Сведения о местоположении измененных (уточненных) границ объекта							
1. Система координат -							
2. Сведения о характерных точках границ объекта							
Обозначение характерных точек границ	Существующие координаты, м		Измененные (уточненные) координаты, м		Метод определения координат характерной точки	Средняя квадратическая погрешность положения характерной точки (Mt), м	Описание обозначения точки на местности (при наличии)
	X	Y	X	Y			
1	2	3	4	5	6	7	8
-	-	-	-	-	-	-	
3. Сведения о характерных точках части (частей) границы объекта							
Обозначение характерных точек части границы	Существующие координаты, м		Измененные (уточненные) координаты, м		Метод определения координат характерной точки	Средняя квадратическая погрешность положения характерной точки (Mt), м	Описание обозначения точки на местности (при наличии)
	X	Y	X	Y			
1	2	3	4	5	6	7	8
-	-	-	-	-	-	-	

План границ объекта



Масштаб 1:900

Условные обозначения

- | | | | |
|---------------|--|----|---|
| | - Часть границы, местоположение которой определено при выполнении кадастровых работ | | - Характерная точка границы, сведения о которой позволяют однозначно определить ее положение на местности |
| 1 | - Обозначение новой характерной точки | :8 | - Кадастровый номер земельного участка |
| | - Часть границы, сведения ЕГРН о которой позволяют однозначно определить ее положение на местности | | - Граница кадастрового квартала |
| 53:05:0010134 | - Номер кадастрового квартала | | |

Подпись



Дата 01.10.2024

Место для оттиска печати (при наличии) лица, составившего описание местоположения границ объекта