

от _____ 2024 г. № _____

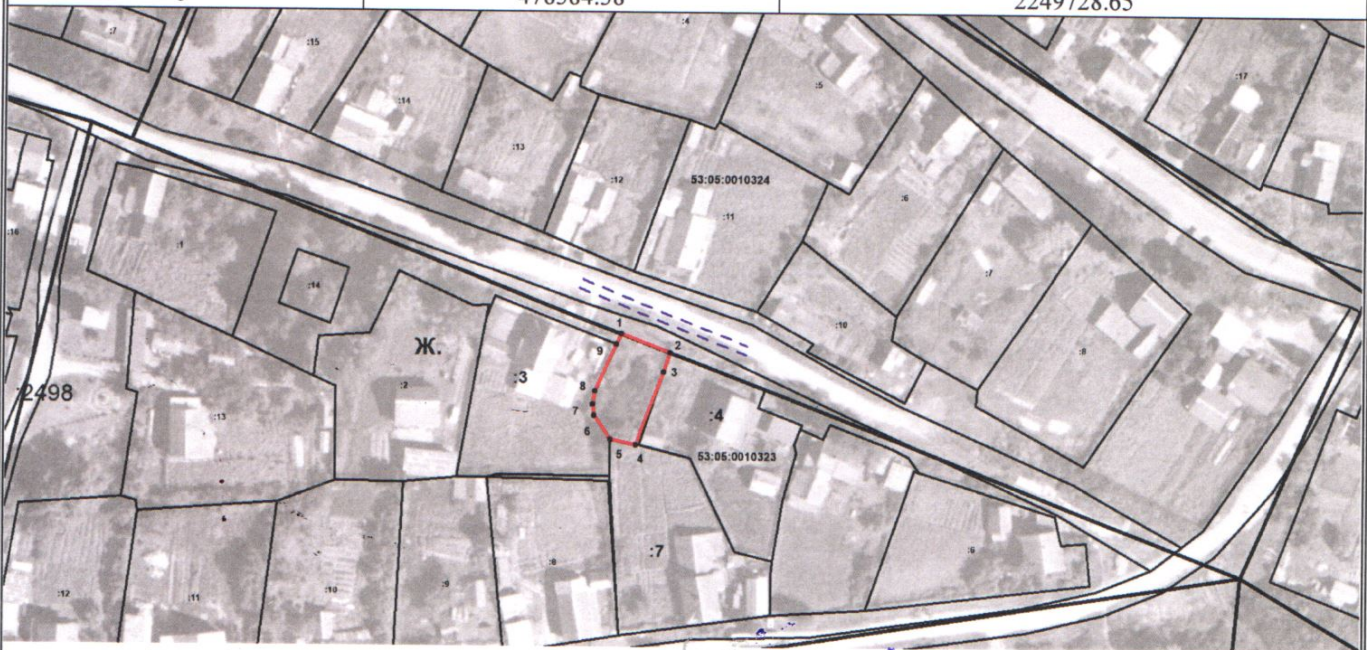
Схема расположения земельного участка или земельных участков
на кадастровом плане территории

Условный номер земельного участка

Площадь земельного участка 317 м²

Система координат МСК-53 (зона-2)

Обозначение характерных точек границ	Координаты , м	
	X	Y
1	2	3
1	478386.99	2249729.82
2	478382.35	2249741.73
3	478377.51	2249740.13
4	478359.58	2249733.39
5	478360.92	2249727.17
6	478366.76	2249723.28
7	478369.49	2249722.99
8	478372.77	2249723.45
9	478384.38	2249728.65



Масштаб 1: 2000

Условные обозначения:

- - испрашиваемый земельный участок
- - доступ к земельному участку