

Утверждена  
Постановлением

(наименование документа об утверждении, включая наименования

Администрации

органов государственной власти или органов местного

Демянского муниципального округа

самоуправления, принявших решение об утверждении схемы

Новгородской области

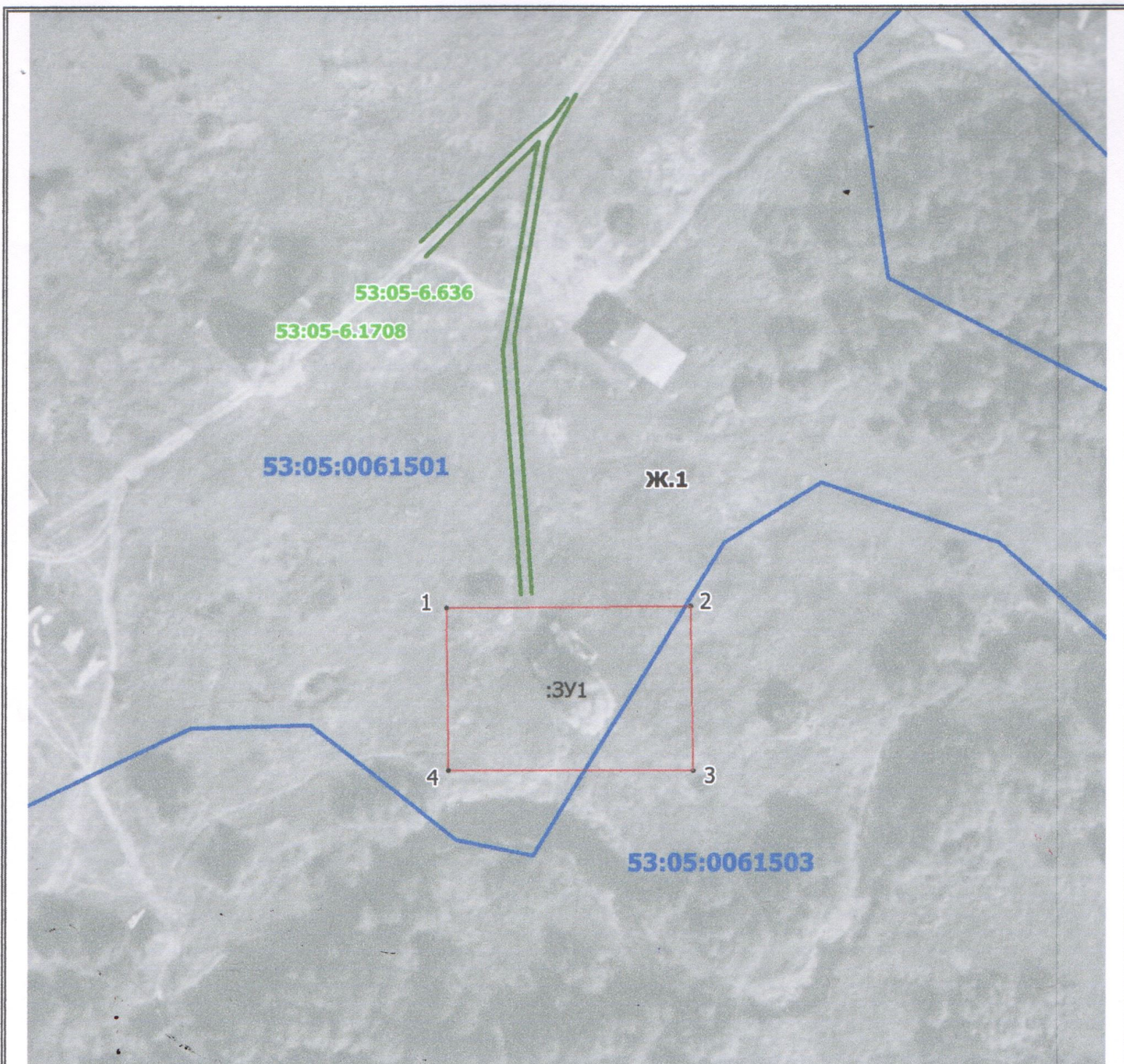
или подписавших соглашение о перераспределении земельных участков)

от \_\_\_\_\_ № \_\_\_\_\_

**Схема расположения земельного участка или земельных участков  
на кадастровом плане территории**









<b>Условный номер земельного участка</b> (указывается в случае, если предусматривается образование двух и более земельных участков)	МСК-53, Зона 2	
<b>Площадь земельного участка</b> (указывается проектная площадь образуемого земельного участка, вычисленная с использованием технологических и программных средств, в том числе размещенных на официальном сайте федерального органа исполнительной власти, уполномоченного Правительством Российской Федерации на осуществление государственного кадастрового учета, государственной регистрации прав, ведение Единого государственного реестра недвижимости и предоставление сведений, содержащихся в Едином государственном реестре недвижимости, в информационно-телекоммуникационной сети "Интернет" (далее - официальный сайт), с округлением до 1 квадратного метра. Указанное значение площади земельного участка может быть уточнено при проведении кадастровых работ не более чем на десять процентов)	<u>1500 м<sup>2</sup></u>	
<b>Обозначение характерных точек границы</b>	<b>Координаты, м</b>	
	<b>X</b>	<b>Y</b>
<b>1</b>	<b>2</b>	<b>3</b>
1	474439,86	2297881,93
2	474440,19	2297929,07
3	474408,26	2297929,67
4	474408,25	2297882,37
1	474439,86	2297881,93





Масштаб 1: 1300

**Условные обозначения:**

-  - граница земельного участка, установленная при проведении кадастровых работ
-  - граница земельного участка, установленная в соответствии с федеральным законодательством, включенная в ЕГРН и не изменяемая при проведении кадастровых работ
- :3У1** - обозначение образуемого земельного участка
- 53:05:0061503** - номер кадастрового квартала
- 53:05:0061501:17** - обозначение земельного участка, включенного в ЕГРН
-  - граница земельных участков, ОКСов, границы которых не уточнены в соответствии с действующим законодательством, а также границы земельных участков обозначенных на местности, отсутствующие в сведениях ЕГРН
-  1 - обозначение характерной точки границы земельного участка, полученной при проведении кадастровых работ
-  - доступ к образуемому земельному участку
-  - граница кадастрового квартала
-  - граница населенного пункта
-  - граница ЗОУИТ
- Ж.1** - зона индивидуальной усадебной жилой застройки