

(наименование документа об утверждении, включая наименования органов государственной власти или органов местного самоуправления, принявших решение об утверждении схемы или подписавших соглашение о перераспределении земельных участков)

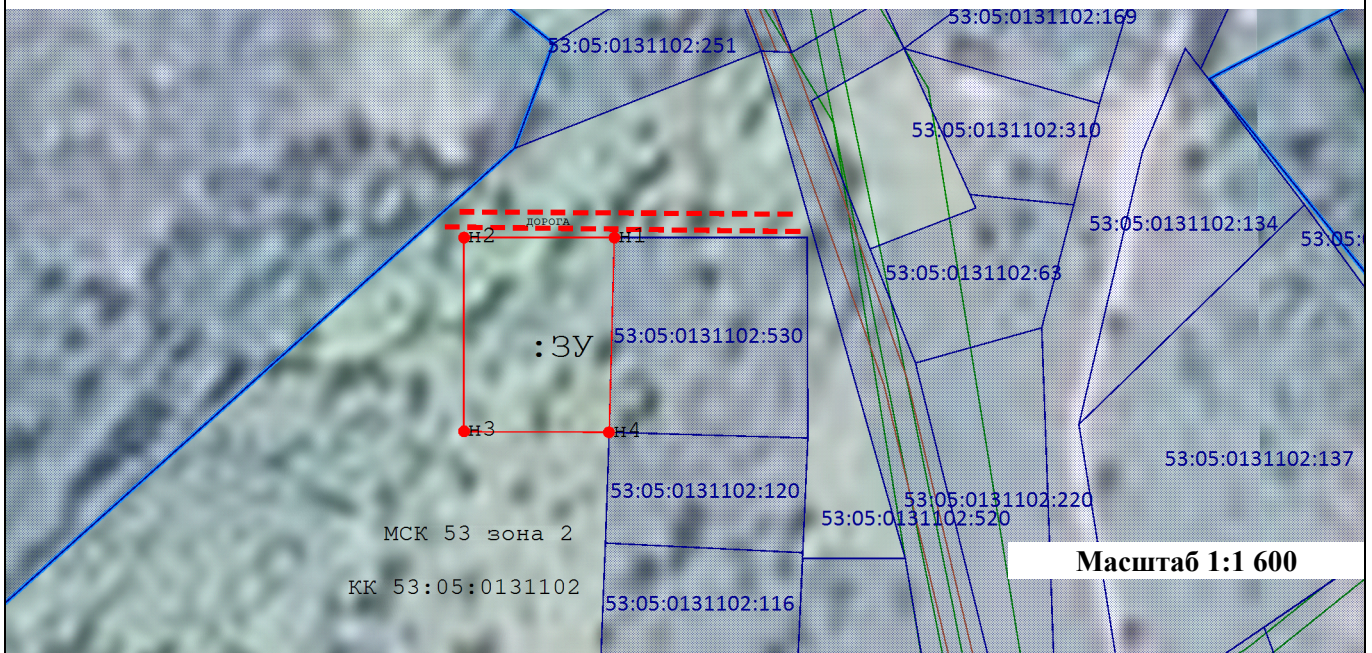
от _____ № _____

Схема расположения земельного участка или земельных участков на кадастровом плане территории

Система координат:	
Условный номер земельного участка	:ЗУ1
<i>(указывается в случае, если предусматривается образование двух и более земельных участков)</i>	

Площадь земельного участка	1 283 М ²
<i>(указывается проектная площадь образуемого земельного участка, вычисленная с использованием технологических и программных средств, в том числе размещенных на официальном сайте федерального органа исполнительной власти, уполномоченного Правительством Российской Федерации на осуществление государственного кадастрового учета, государственной регистрации прав, ведение Единого государственного реестра недвижимости и предоставление сведений, содержащихся в Едином государственном реестре недвижимости, в информационно-телекоммуникационной сети "Интернет" (далее - официальный сайт), с округлением до 1 квадратного метра. Указанное значение площади земельного участка может быть уточнено при проведении кадастровых работ не более чем на десять процентов)</i>	

Обозначение характерных точек границ	Координаты		Обозначение характерных точек границ	Координаты	
	X	Y		X	Y
н1	463 850,53	2 279 157,38	н4	463 809,35	2 279 156,23
н2	463 850,53	2 279 125,58	н1	463 850,53	2 279 157,38
н3	463 809,56	2 279 125,58			



Условные обозначения:

- вновь образованная точка сведения о которой достаточно для определения ее местоположения
- вновь образованная часть границы сведения о которой достаточно для определения ее местоположения
- земли общего пользования (дороги, проезды)
- условное обозначение образуемого земельного участка
- система координат
- граница кадастрового квартала
- существующая часть границы, имеющиеся в ЕГРН сведения о которой достаточно для определения ее местоположения
- граница населенного пункта
- кадастровый номер зу сведения о котором есть в егРН
- кадастровый квартал