

(наименование документа об утверждении, включая наименования органов государственной власти или органов местного самоуправления, принявших решение об утверждении схемы или подписавших соглашение о перераспределении земельных участков)

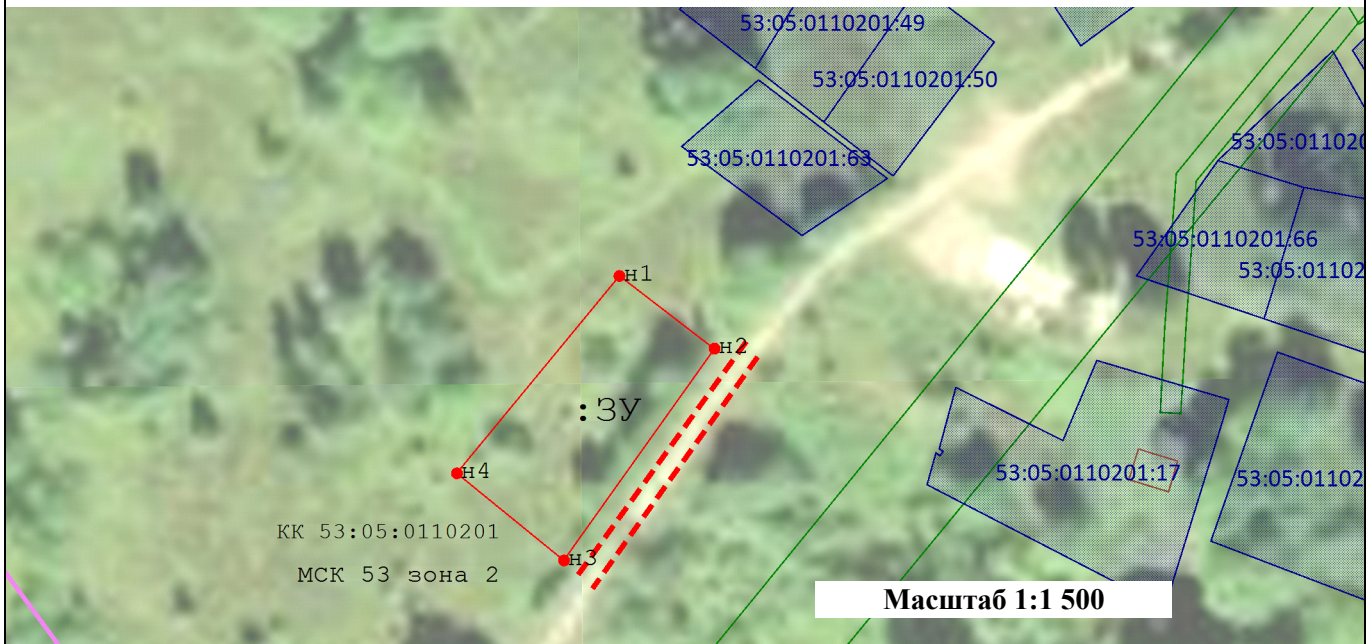
от _____ № _____

Схема расположения земельного участка или земельных участков на кадастровом плане территории

Система координат:	
Условный номер земельного участка	:ЗУ1
<i>(указывается в случае, если предусматривается образование двух и более земельных участков)</i>	

Площадь земельного участка	1 305	м ²
<i>(указывается проектная площадь образуемого земельного участка, вычисленная с использованием технологических и программных средств, в том числе размещенных на официальном сайте федерального органа исполнительной власти, уполномоченного Правительством Российской Федерации на осуществление государственного кадастрового учета, государственной регистрации прав, ведение Единого государственного реестра недвижимости и предоставление сведений, содержащихся в Едином государственном реестре недвижимости, в информационно-телекоммуникационной сети "Интернет" (далее - официальный сайт), с округлением до 1 квадратного метра. Указанное значение площади земельного участка может быть уточнено при проведении кадастровых работ не более чем на десять процентов)</i>		

Обозначение характерных точек границ	Координаты		Обозначение характерных точек границ	Координаты	
	<i>(указываются в случае подготовки схемы расположения земельного участка с использованием технологических и программных средств, в том числе размещенных на официальном сайте. Значения координат, полученные с использованием указанных технологических и программных средств, указываются с округлением до 0,01 метра)</i>			<i>(указываются в случае подготовки схемы расположения земельного участка с использованием технологических и программных средств, в том числе размещенных на официальном сайте. Значения координат, полученные с использованием указанных технологических и программных средств, указываются с округлением до 0,01 метра)</i>	
	X	Y		X	Y
н1	488 275,92	2 277 816,90	н4	488 236,79	2 277 784,68
н2	488 261,52	2 277 835,77	н1	488 275,92	2 277 816,90
н3	488 219,52	2 277 805,91			



Условные обозначения:

- вновь образованная точка сведения о которой достаточны для определения ее местоположения
- вновь образованная часть границы сведения о которой достаточны для определения ее местоположения
- земли общего пользования (дороги, проезды)
- условное обозначение образуемого земельного участка
- номер кадастрового квартала
- граница кадастрового квартала
- существующая часть границы, имеющиеся в ЕГРН сведения о которой достаточны для определения ее местоположения
- граница населенного пункта
- система координат
- кадастровый номер зу сведения о котором есть в егрн