

Утверждена

(наименование документа об утверждении, включая наименования органов государственной власти или

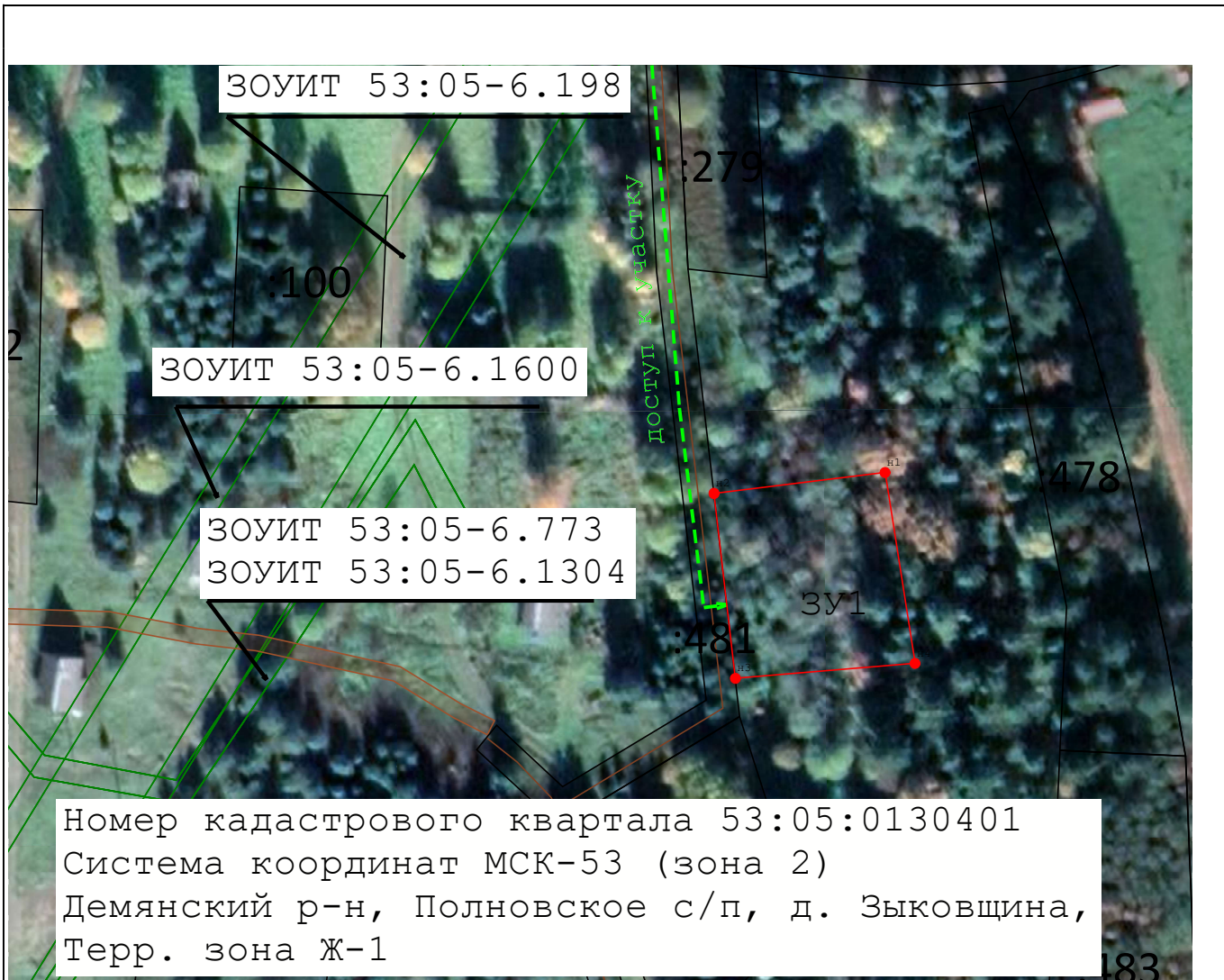
органов местного самоуправления, принявших решение об утверждении схемы или

подписавших соглашение о перераспределении земельных участков)

от _____ № _____

Схема расположения земельного участка или земельных участков на кадастровом плане территории



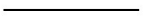




| | | |
|---|--|--------------|
| Площадь земельного участка _____ 1 218 м² | | |
| (указывается проектная площадь образуемого земельного участка, вычисленная с использованием технологических и программных средств, в том числе размещенных на официальном сайте федерального органа исполнительной власти, уполномоченного Правительством Российской Федерации на осуществление государственного кадастрового учета, государственной регистрации прав, ведение Единого государственного реестра недвижимости и предоставление сведений, содержащихся в Едином государственном реестре недвижимости, в информационно-телекоммуникационной сети "Интернет" (далее - официальный сайт), с округлением до 1 квадратного метра. Указанное значение площади земельного участка может быть уточнено при проведении кадастровых работ не более чем на десять процентов) | | |
| Обозначение характерных точек границ | Координаты, м | |
| | (указываются в случае подготовки схемы расположения земельного участка с использованием технологических и программных средств, в том числе размещенных на официальном сайте. Значения координат, полученные с использованием указанных технологических и программных средств, указываются с округлением до 0,01 метра) | |
| | X | Y |
| 1 | 2 | 3 |
| н1 | 466 475,47 | 2 279 944,30 |
| н2 | 466 471,49 | 2 279 911,60 |
| н3 | 466 436,19 | 2 279 915,71 |
| н4 | 466 439,03 | 2 279 950,01 |
| н1 | 466 475,47 | 2 279 944,30 |



Номер кадастрового квартала 53:05:0130401
 Система координат МСК-53 (зона 2)
 Демянский р-н, Полновское с/п, д. Зыковщина,
 Терр. зона Ж-1

Масштаб 1:1 300

Условные обозначения:

-  - характерная точка границы вновь образованного земельного участка, сведения о которой отсутствуют в ЕГРН
-  - вновь образованная часть границы, сведения о которой достаточны для определения ее местоположения
-  - существующая часть границы, имеющиеся в ЕГРН сведения о которой достаточны для определения ее местоположения
- 53:05:0130401 - Обозначение кадастрового квартала
-  - Надписи кадастрового номера земельного участка
-  - Граница кадастрового квартала
-  - Граница ЗОУИТ
-  - Слой спутниковой карты
- ЗОУИТ 53:05-6.773 - Охранная зона объекта электросетевого хозяйства "ВЛИ-0,4 кВ Л-3 от КТП-100 «Зыковщина»"
- ЗОУИТ 53:05-6.1304 - Публичный сервитут объекта электросетевого хозяйства "ВЛИ-0,4 кВ Л-3 от КТП-100 «Зыковщина»"
- ЗОУИТ 53:05-6.1600 - Публичный сервитут объекта электросетевого хозяйства: ВЛ-10 кВ ПС Полново линия-6
- ЗОУИТ 53:05-6.198 - Охранная зона объекта электросетевого хозяйства: «ВЛ-10 кВ ПС Полново линия-6»