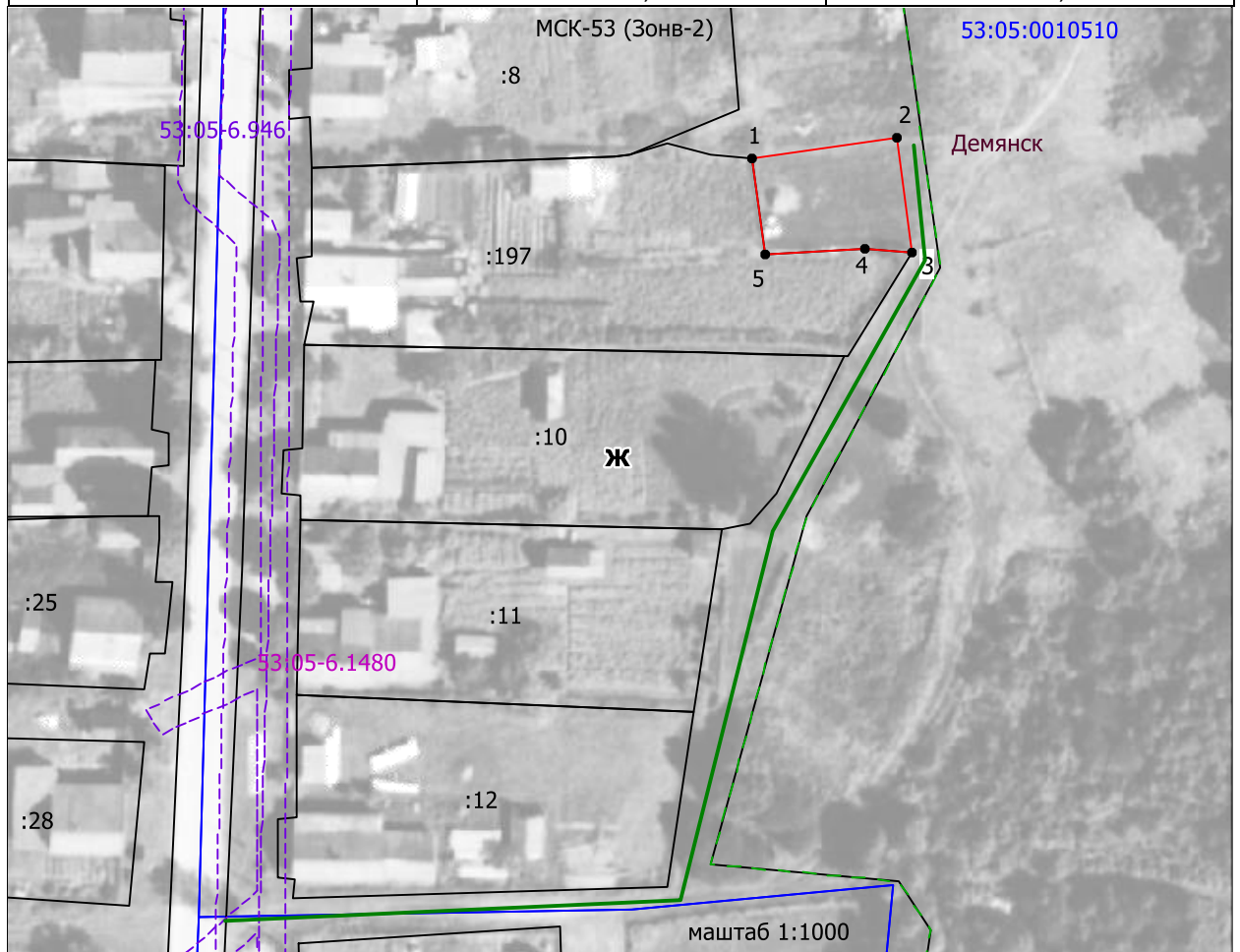


Схема расположения земельного участка или земельных участков на кадастровом плане территории

Условный номер земельного участка <small>(указывается в случае, если предусматривается образование двух и более земельных участков)</small>		
Площадь земельного участка 300 м ² <small>(указывается проектная площадь образуемого земельного участка, вычисленная с использованием технологических и программных средств, в том числе размещенных на официальном сайте федерального органа исполнительной власти, уполномоченного Правительством Российской Федерации на осуществление государственного кадастрового учета, государственной регистрации прав, ведение Единого государственного реестра недвижимости и предоставление сведений, содержащихся в Едином государственном реестре недвижимости, в информационно-телекоммуникационной сети "Интернет" (далее - официальный сайт), с округлением до 1 квадратного метра. Указанное значение площади земельного участка может быть уточнено при проведении кадастровых работ не более чем на десять процентов)</small>		
Обозначение характерных точек границ	Координаты, м <small>(указываются в случае подготовки схемы расположения земельного участка с использованием технологических и программных средств, в том числе размещенных на официальном сайте. Значения координат, полученные с использованием указанных технологических и программных средств, указываются с округлением до 0,01 метра)</small>	
	Х	Y
1	2	3
1	477971,68	2248484,39
2	477974,48	2248504,77
3	477958,46	2248507,04
4	477959,05	2248500,25
5	477958,22	2248486,18
1	477971,68	2248484,39



- граница образуемого земельного участка
- доступ на земли общего пользования
- граница кадастрового квартала
- граница населенного пункта
- - - границы зоны с особыми условиями использования территории
- 1 обозначение точки границы образуемого ЗУ