

Утверждена
постановлением Администрации Демянского Муниципального округа
(наименование документа об утверждении, включая наименования органов государственной власти или

органов местного самоуправления, принявших решение об утверждении схемы или

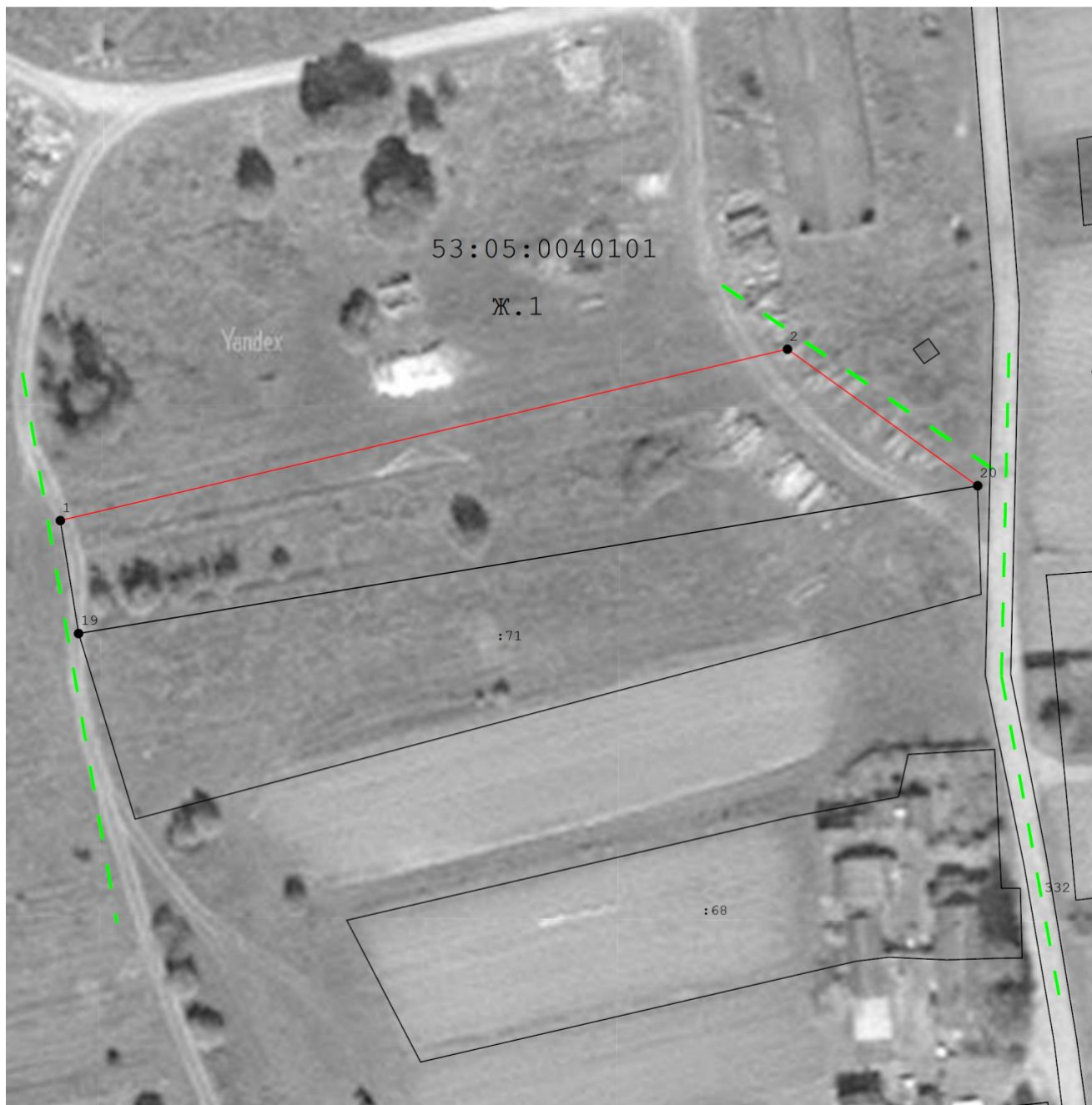
подписавших соглашение о перераспределении земельных участков)

от _____ № _____

**Схема расположения земельного участка или земельных
участков на кадастровом плане территории**






Лист 1

Площадь земельного участка <u>2 999</u> м ²		
(указывается проектная площадь образуемого земельного участка, вычисленная с использованием технологических и программных средств, в том числе размещенных на официальном сайте федерального органа исполнительной власти, уполномоченного Правительством Российской Федерации на осуществление государственного кадастрового учета, государственной регистрации прав, ведение Единого государственного реестра недвижимости и предоставление сведений, содержащихся в Едином государственном реестре недвижимости, в информационно-телекоммуникационной сети "Интернет" (далее - официальный сайт), с округлением до 1 квадратного метра. Указанное значение площади земельного участка может быть уточнено при проведении кадастровых работ не более чем на десять процентов)		
Обозначение характерных точек границ	Координаты, м	
	(указываются в случае подготовки схемы расположения земельного участка с использованием технологических и программных средств, в том числе размещенных на официальном сайте. Значения координат, полученные с использованием указанных технологических и программных средств, указываются с округлением до 0,01 метра)	
	Х	У
1	2	3
1	475 291,71	2 228 303,21
2	475 319,18	2 228 418,38
20	475 297,29	2 228 448,51
19	475 273,59	2 228 306,10
1	475 291,71	2 228 303,21



Масштаб 1:1 000

Условные обозначения:

-  - граница квартала
-  - дорога
-  - Существующая часть границы, имеющиеся в ГКН сведения о которой достаточны для определения ее местоположения
-  - Вновь образованная часть границы, сведения о которой достаточны для определения ее местоположения
-  - граница населенного пункта

● 7

- обозначение и номер характерной точки границы контура образуемого земельного участка

Ж. 1

- зона застройки индивидуальными и малоэтажными жилыми домами