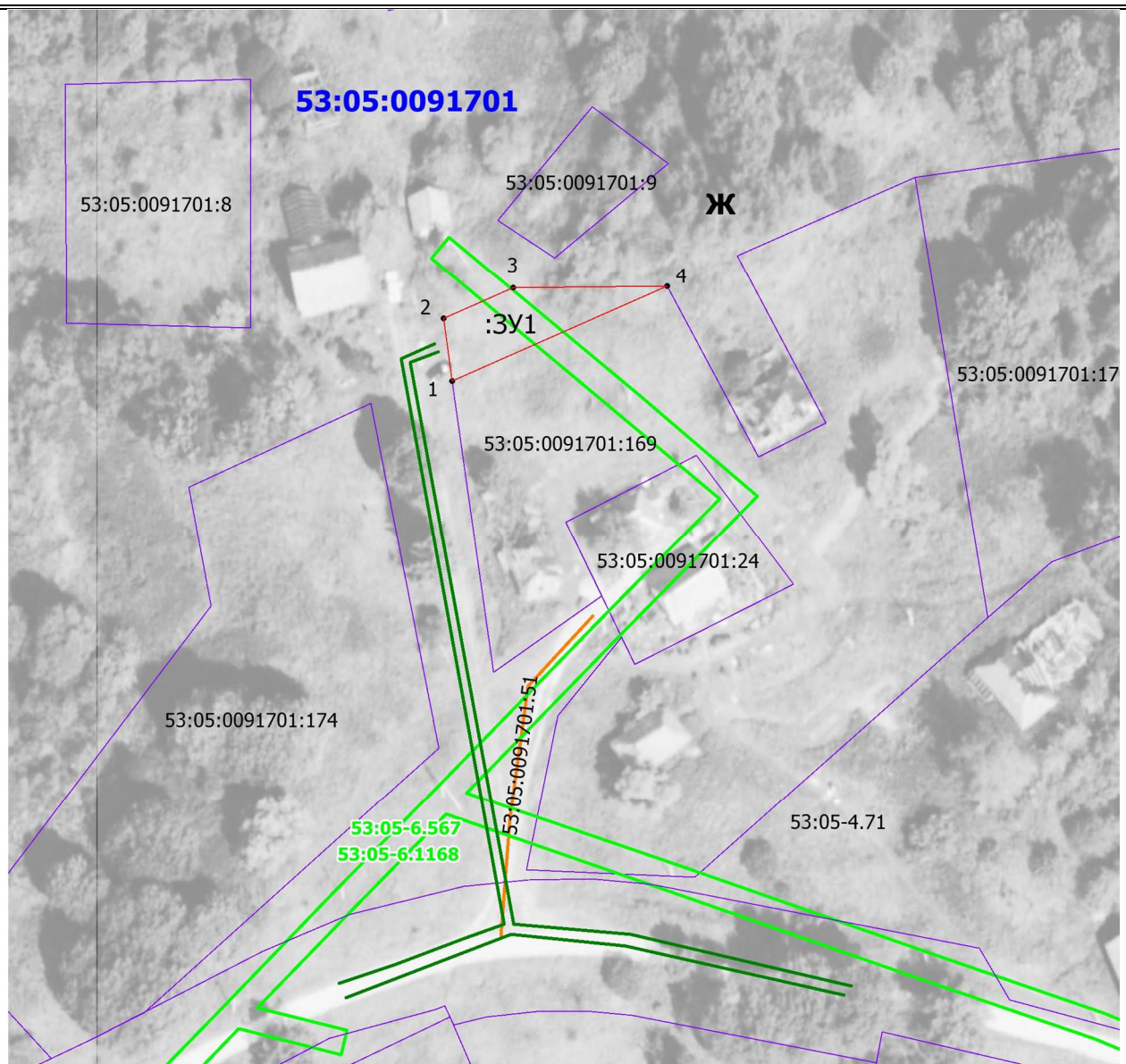


Утверждена  
**Постановлением**  
 \_\_\_\_\_  
 (наименование документа об утверждении, включая наименования  
**Администрации**  
 \_\_\_\_\_  
 органов государственной власти или органов местного  
**Демянского муниципального округа**  
 \_\_\_\_\_  
 самоуправления, принявших решение об утверждении схемы  
**Новгородской области**  
 \_\_\_\_\_  
 или подписавших соглашение о перераспределении земельных участков)  
 от \_\_\_\_\_ № \_\_\_\_\_

**Схема расположения земельного участка или земельных участков  
 на кадастровом плане территории**

<b>Условный номер земельного участка</b> (указывается в случае, если предусматривается образование двух и более земельных участков)		МСК-53, Зона 2
<b>Площадь земельного участка</b> (указывается проектная площадь образуемого земельного участка, вычисленная с использованием технологических и программных средств, в том числе размещенных на официальном сайте федерального органа исполнительной власти, уполномоченного Правительством Российской Федерации на осуществление государственного кадастрового учета, государственной регистрации прав, ведение Единого государственного реестра недвижимости и предоставление сведений, содержащихся в Едином государственном реестре недвижимости, в информационно-телекоммуникационной сети "Интернет" (далее - официальный сайт), с округлением до 1 квадратного метра. Указанное значение площади земельного участка может быть уточнено при проведении кадастровых работ не более чем на десять процентов)		<b><u>240 м<sup>2</sup></u></b>
<b>Обозначение характерных точек границы</b>	<b>Координаты, м</b>	
	<b>X</b>	<b>Y</b>
<b>1</b>	<b>2</b>	<b>3</b>
<i>1</i>	<i>469898,14</i>	<i>2268056,79</i>
<i>2</i>	<i>469908,13</i>	<i>2268055,38</i>
<i>3</i>	<i>469913,02</i>	<i>2268066,48</i>
<i>4</i>	<i>469913,26</i>	<i>2268091,03</i>
<i>1</i>	<i>469898,14</i>	<i>2268056,79</i>



Масштаб 1: 1000

**Условные обозначения:**

- - граница земельного участка, установленная при проведении кадастровых работ
- - граница земельного участка, установленная в соответствии с федеральным законодательством, включенная в ЕГРН и не изменяемая при проведении кадастровых работ
- :3У1 - обозначение образуемого земельного участка
- 53:05:0091701 - номер кадастрового квартала
- 53:05:0091701:17 - обозначение земельного участка, включенного в ЕГРН
- - - - - - граница земельных участков, ОКСов, границы которых не уточнены в соответствии с действующим законодательством, а также границы земельных участков обозначенных на местности, отсутствующие в сведениях ЕГРН
- 1 - обозначение характерной точки границы земельного участка, полученной при проведении кадастровых работ
- - доступ к образуемому земельному участку
- - граница кадастрового квартала
- - - - - - граница населенного пункта
- - граница ЗОУИТ
- Ж - зона индивидуальной усадебной жилой застройки