

Утверждена

(наименование документа об утверждении, включая наименования органов государственной власти или

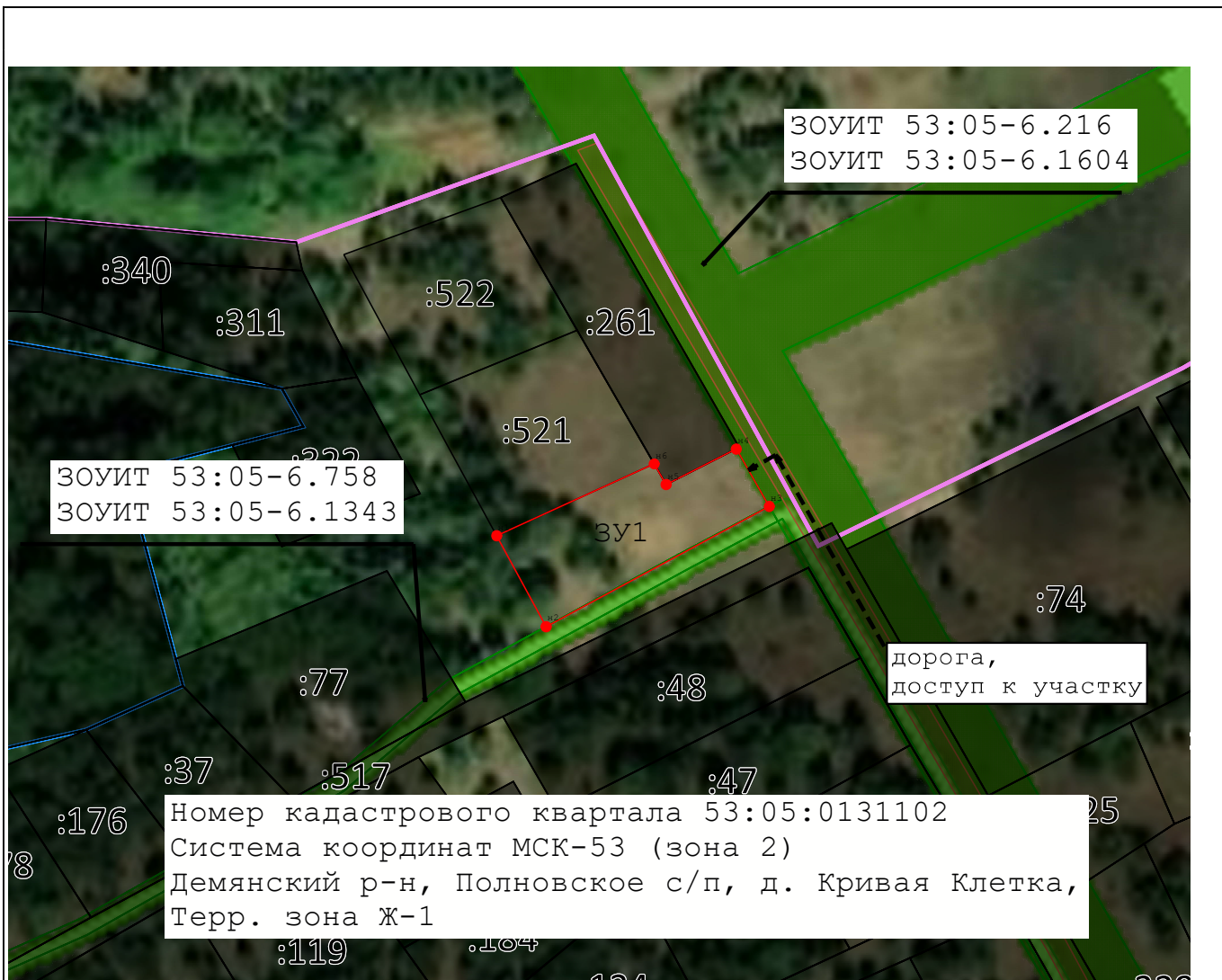
органов местного самоуправления, принявших решение об утверждении схемы или

подписавших соглашение о перераспределении земельных участков)

от _____ № _____

Схема расположения земельного участка или земельных участков на кадастровом плане территории

Площадь земельного участка _____ 1 235 м²																											
(указывается проектная площадь образуемого земельного участка, вычисленная с использованием технологических и программных средств, в том числе размещенных на официальном сайте федерального органа исполнительной власти, уполномоченного Правительством Российской Федерации на осуществление государственного кадастрового учета, государственной регистрации прав, ведение Единого государственного реестра недвижимости и предоставление сведений, содержащихся в Едином государственном реестре недвижимости, в информационно-телекоммуникационной сети "Интернет" (далее - официальный сайт), с округлением до 1 квадратного метра. Указанное значение площади земельного участка может быть уточнено при проведении кадастровых работ не более чем на десять процентов)																											
Обозначение характерных точек границ	Координаты, м (указываются в случае подготовки схемы расположения земельного участка с использованием технологических и программных средств, в том числе размещенных на официальном сайте. Значения координат, полученные с использованием указанных технологических и программных средств, указываются с округлением до 0,01 метра)																										
	<table border="1"><thead><tr><th></th><th>X</th><th>Y</th></tr><tr><th>1</th><th>2</th><th>3</th></tr></thead><tbody><tr><td>н1</td><td>464 499,65</td><td>2 278 762,16</td></tr><tr><td>н2</td><td>464 478,25</td><td>2 278 773,80</td></tr><tr><td>н3</td><td>464 506,56</td><td>2 278 826,38</td></tr><tr><td>н4</td><td>464 520,06</td><td>2 278 818,61</td></tr><tr><td>н5</td><td>464 511,71</td><td>2 278 802,08</td></tr><tr><td>н6</td><td>464 516,57</td><td>2 278 799,27</td></tr><tr><td>н1</td><td>464 499,65</td><td>2 278 762,16</td></tr></tbody></table>		X	Y	1	2	3	н1	464 499,65	2 278 762,16	н2	464 478,25	2 278 773,80	н3	464 506,56	2 278 826,38	н4	464 520,06	2 278 818,61	н5	464 511,71	2 278 802,08	н6	464 516,57	2 278 799,27	н1	464 499,65
	X	Y																									
1	2	3																									
н1	464 499,65	2 278 762,16																									
н2	464 478,25	2 278 773,80																									
н3	464 506,56	2 278 826,38																									
н4	464 520,06	2 278 818,61																									
н5	464 511,71	2 278 802,08																									
н6	464 516,57	2 278 799,27																									
н1	464 499,65	2 278 762,16																									



ЗОУИТ 53:05-6.216
 ЗОУИТ 53:05-6.1604





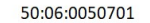

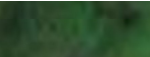

ЗОУИТ 53:05-6.758
 ЗОУИТ 53:05-6.1343

дорога,
 доступ к участку

Номер кадастрового квартала 53:05:0131102
 Система координат МСК-53 (зона 2)
 Демянский р-н, Полновское с/п, д. Кривая Клетка,
 Терр. зона Ж-1

Масштаб 1:1 600

Условные обозначения:

-  - характерная точка границы вновь образованного земельного участка, сведения о которой отсутствуют в ЕГРН
-  - вновь образованная часть границы, сведения о которой достаточны для определения ее местоположения
-  - существующая часть границы, имеющиеся в ЕГРН сведения о которой достаточны для определения ее местоположения
-  - Надписи кадастрового номера земельного участка
-  - Обозначение кадастрового квартала
-  - Граница кадастрового квартала
-  - Слой спутниковой карты
-  - Граница населенного пункта
- ЗОУИТ 53:05-6.758 - Охранная зона объекта электросетевого хозяйства "ВЛ-0,4 кВ от КТП 10/0,4кВ-100кВА "Кривая Клетка-2""
- ЗОУИТ 53:05-6.1343 - Публичный сервитут объекта электросетевого хозяйства "ВЛ-0,4 кВ от КТП 10/0,4кВ-100кВА "Кривая Клетка-2""
- ЗОУИТ 53:05-6.216 - Охранная зона объекта электросетевого хозяйства: "ВЛ-10 кВ Полново Л-3"
- ЗОУИТ 53:05-6.1604 - Публичный сервитут объекта электросетевого хозяйства: ВЛ-10 кВ Полново Л-3