

Утверждена

(наименование документа об утверждении, включая

наименования органов государственной власти или

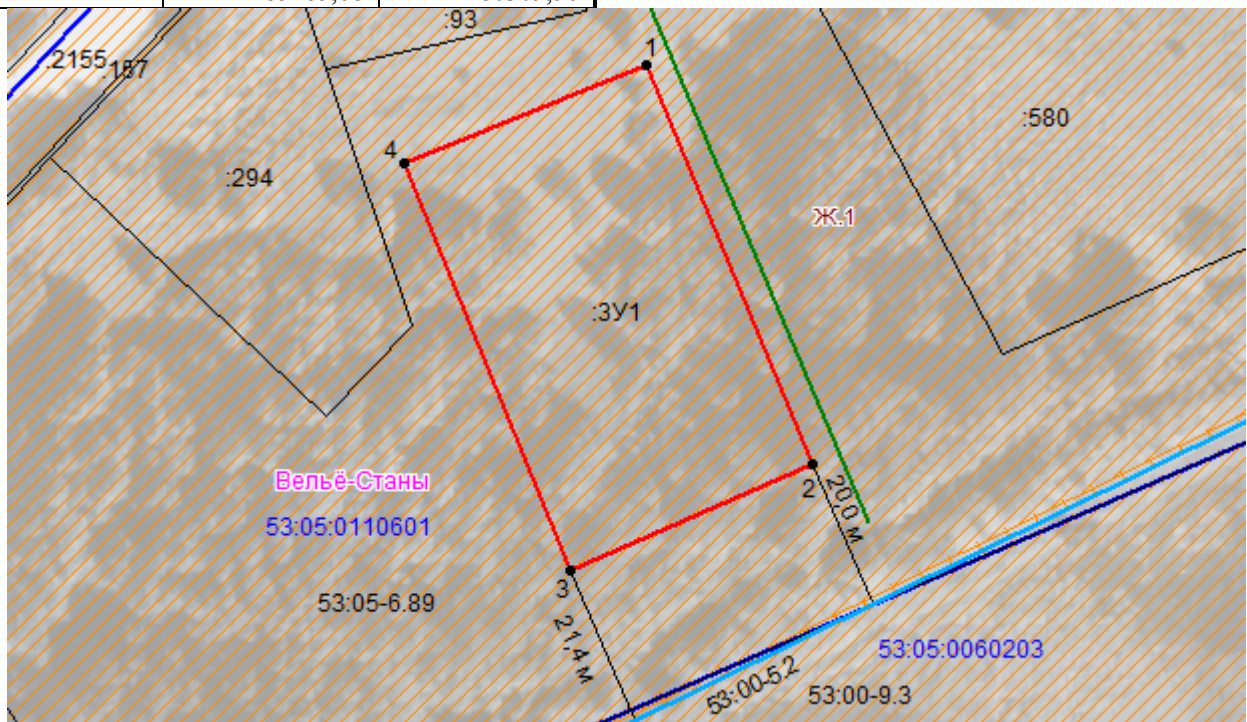
органов местного самоуправления, принявших
решение об утверждении схемы или подписавших
соглашение о перераспределении земельных участков)

**Схема расположения земельного участка или
земельных участков на кадастровом плане территории**

от №

1	2	3
2	485233,13	2280331,43
3	485218,96	2280299,37
4	485272,76	2280277,53
1	485285,68	2280309,56

Условный номер земельного участка — <small>(указывается в случае, если предусматривается образование двух и более земельных участков)</small>		
Площадь земельного участка 2000 м ² <small>(указывается проектная площадь образуемого земельного участка, вычисленная с использованием технологических и программных средств, в том числе размещенных на официальном сайте федерального органа исполнительной власти, уполномоченного Правительством Российской Федерации на осуществление государственного кадастрового учета, государственной регистрации прав, ведение Единого государственного реестра недвижимости и предоставление сведений, содержащихся в Едином государственном реестре недвижимости, в информационно-телекоммуникационной сети "Интернет" (далее - официальный сайт), с округлением до 1 квадратного метра. Указанное значение площади земельного участка может быть уточнено при проведении кадастровых работ не более чем на десять процентов)</small>		
Обозначение характерных точек границ	Координаты, м <small>(указываются в случае подготовки схемы расположения земельного участка с использованием технологических и программных средств, в том числе размещенных на официальном сайте. Значения координат, полученные с использованием указанных технологических и программных средств, указываются с округлением до 0,01 метра)</small>	
	X	Y
1	2	3
1	485285,68	2280309,56



Система координат: МСК-53 (зона № 2)
Масштаб 1:1000

Условные обозначения:

- граница существующего участка
- граница формируемого участка
- граница кадастрового квартала
- граница населенного пункта
- доступ к земельному участку
- граница территориальной зоны
- обозначение зоны с особыми условиями использования территории
- береговая линия